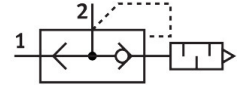


Van xả nhanh SEU-3/8

Số bộ phận: 6755

FESTO



Bảng dữ liệu

| Đặc tính | Giá trị |
|---|---|
| Chức năng van | Thông hơi nhanh |
| Chọn chức năng bổ sung | với bộ giảm âm |
| Cổng nối khí nén 1 | G3/8 |
| Cổng nối khí nén 2 | G3/8 |
| Kiểu gắn | vận được |
| Dòng chảy danh nghĩa thông thường thoát khí 0,6->0,5 MPa (6->5 bar, 87->72,5 psi) | 2280 l/ph |
| Lưu lượng bình thường thoát khí 0,6->0 MPa (6->0 bar, 87->0 psi) | 4680 l/ph |
| Dòng chảy danh định bình thường thông khí 0,6->0,5 MPa (6->5 bar, 87->72,5 psi) | 2880 l/ph |
| Áp suất vận hành | 0.2 bar...10 bar |
| Nhiệt độ môi trường xung quanh | -20 °C...75 °C |
| Vật liệu vỏ | Nhôm đúc áp lực |
| Môi chất vận hành | Khí nén theo ISO 8573-1:2010 [7:-:-] |
| Chiều rộng định mức | 11 mm |
| Vị trí lắp đặt | bất kì |
| Lưu ý về môi chất vận hành/điều khiển | Có thể hoạt động bằng dầu (cần thiết cho hoạt động tiếp theo) |
| Tuân thủ LABS | VDMA24364-B1/B2-L |
| Nhiệt độ trung bình | -20 °C...75 °C |
| Mức áp suất âm thanh | 83 dB(A) |
| trọng lượng sản phẩm | 160 g |
| Vật liệu của phốt | NBR |