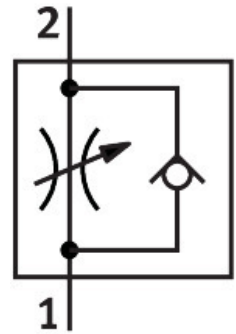


# Van tiết lưu một chiều GRA-1/4-B

Số bộ phận: 6509

FESTO



## Bảng dữ liệu

Đặc tính	Giá trị
Chức năng van	Chức năng van tiết lưu một chiều
Cổng nối khí nén 1	Ren trong G1/4
Cổng nối khí nén 2	Ren trong G1/4
Phần tử điều chỉnh	Vít xoắn
Kiểu gắn	Lắp bằng điều khiển phía trước với lỗ xuyên tùy ý:
Lưu lượng danh nghĩa bình thường theo hướng bướm ga	420 l/ph
Dòng chảy danh định bình thường theo hướng dội lại	780 l/ph
Áp suất vận hành	0.01 MPA...1 MPA 0.1 bar...10 bar 1.45 psi...145 psi
Nhiệt độ môi trường xung quanh	-20 °C...75 °C
Vật liệu vỏ	Kém đúc áp lực
Chống cháy nổ	Lưu ý thông tin trong chứng nhận Vùng 1 (ATEX) Vùng 2 (ATEX) Vùng 21 (ATEX) Vùng 22 (ATEX)
Vị trí lắp đặt	bất kỳ
Môi chất vận hành	Khí nén theo ISO 8573-1:2010 [7:4:4]
Lưu ý về môi chất vận hành/điều khiển	Có thể hoạt động bằng dầu (cần thiết cho hoạt động tiếp theo)
Tuân thủ LABS	VDMA24364-B1/B2-L
Nhiệt độ bảo quản	-20 °C...75 °C
Nhiệt độ trung bình	-20 °C...75 °C
trọng lượng sản phẩm	180 g
Ghi chú vật liệu	Tuân thủ RoHS
Vật liệu của phớt	NBR

Đặc tính	Giá trị
Vít điều chỉnh vật liệu	Đồng thau