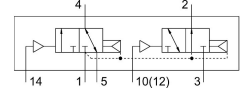


# Van khí VUWG-L14-T32H-A-G18

Số bộ phận: 573831

FESTO



## Bảng dữ liệu

Đặc tính	Giá trị
Chức năng van	2x3/2 mở/đóng đơn ổn định
Kiểu vận hành	khí nén
Kích thước van	14 mm
Lưu lượng danh nghĩa bình thường (chuẩn hóa theo DIN 1343)	650 l/ph
Cổng nối làm việc bằng khí nén	G1/8
Áp suất vận hành	1.5 bar...10 bar
Cấu trúc xây dựng	thanh trượt piston
Kiểu cài đặt lại	lò xo khí nén
Kích thước lưới	16 mm
Chức năng khí xả	có thể điều tiết
Nguyên lý bít	mềm
Vị trí lắp đặt	bất kỳ
Nút ghi đè	không
Kiểu điều khiển	trực tiếp
Hướng dòng chảy	có thể đảo ngược với các hạn chế
Xếp chồng	gối chống dương
Áp suất điều khiển	1.5 bar...10 bar
Phù hợp với chân không	không
Thời gian chuyển mạch tắt	19 ms
Thời gian chuyển mạch bật	6 ms
Môi chất vận hành	Khí nén theo ISO 8573-1:2010 [7:4:4]
Lưu ý về môi chất vận hành/điều khiển	Có thể hoạt động bằng dầu (cần thiết cho hoạt động tiếp theo)
Lớp chống ăn mòn KBK	2 - bị ăn mòn vừa phải
Tuân thủ LABS	VDMA24364-B1/B2-L
Loại phòng sạch	Loại 5 theo ISO 14644-1
Nhiệt độ trung bình	-5 °C...50 °C
Môi chất kiểm soát	Khí nén theo ISO 8573-1:2010 [7:4:4]
Nhiệt độ môi trường xung quanh	-5 °C...60 °C
trọng lượng sản phẩm	81 g
Kiểu gắn	trên thanh ray PR với lỗ xuyên tùy ý:

<b>Đặc tính</b>	<b>Giá trị</b>
Cổng nối khí điều khiển 12	M5
Cổng nối khí điều khiển 14	M5
Cổng nối khí nén 1	G1/8
Cổng nối khí nén 2	G1/8
Cổng nối khí nén 3	G1/8
Cổng nối khí nén 4	G1/8
Cổng nối khí nén 5	G1/8
Ghi chú vật liệu	Tuân thủ RoHS
Vật liệu của phốt	HNBR NBR
Vật liệu vỏ	Nhôm anốt hóa