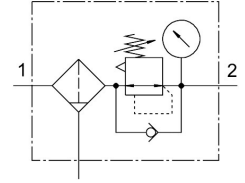


# Bộ lọc điều áp MS9-LFR-G-D6-EUM-AG-BAR-AS

Số bộ phận: 564110

FESTO



## Bảng dữ liệu

Đặc tính	Giá trị
Kích thước	9
Dòng	MS
bảo vệ hành động	có thể khóa với các phụ kiện
Vị trí lắp đặt	dọc +/- 5°
Độ mịn bộ lọc	40 µm
Cổng xả nước ngưng tụ	xoay thủ công
Cấu trúc xây dựng	van điều khiển màng lọc điều khiển trước
Lượng nước ngưng tụ tối đa	220 MI
chức năng điều khiển	Áp suất đầu ra không đổi có bù áp sơ cấp với hệ thống xả thứ cấp Với chức năng đồng trả về
mức độ tách nước ngưng	75 %
Bộ hiển thị áp suất	với áp kế
Áp suất vận hành	1 bar...20 bar
Phạm vi điều chỉnh áp suất	0.5 bar...7 bar
Độ trễ áp suất tối đa	0.4 bar
Môi chất vận hành	Khí nén theo ISO 8573-1:2010 [-:4:-] Khí trơ
Lớp chống ăn mòn KBK	2 - bị ăn mòn vừa phải
Tuân thủ LABS	VDMA24364-B1/B2-L
Nhiệt độ bảo quản	-10 °C...60 °C
Cấp độ sạch không khí tại đầu ra	Khí nén theo ISO 8573-1:2010 [7:4:4]
Nhiệt độ trung bình	-10 °C...60 °C
Nhiệt độ môi trường xung quanh	-10 °C...60 °C
Kích thước hạt	40 µm
trọng lượng sản phẩm	2400 g
Kiểu gắn	Lắp đặt đường dây với phụ kiện tùy ý:
Vật liệu nắp che	PA gia cố
Vật liệu cửa đĩa xoáy	POM
Vật liệu giá đỡ bộ lọc	POM

<b>Đặc tính</b>	<b>Giá trị</b>
Ghi chú vật liệu	Tuân thủ RoHS
Vật liệu tấm kết nối	Nhôm đúc áp lực
Vật liệu góc gắn	Nhôm đúc áp lực
Vật liệu bộ lọc	PE
Vật liệu vỏ	Nhôm đúc áp lực Hợp kim nhôm rèn
Đầu nối mô-đun vật liệu	Nhôm đúc áp lực
Màng vật liệu	NBR
Vật liệu vòng đệm kín vỏ	NBR
Vật liệu cửa kính quan sát	PA
Tấm tách nguyên liệu	POM
Vật liệu cần van	Hợp kim nhôm rèn NBR POM