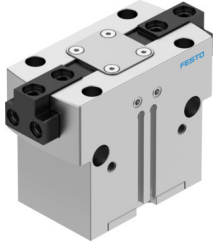


Xy lanh kẹp loại song song HGPT-35-A-B-F-G1

Số bộ phận: 560214

FESTO



Bảng dữ liệu

Đặc tính	Giá trị
Kích thước	35
Hành trình trên mỗi hàm kẹp	4 mm
Độ chính xác trao đổi tối đa	0.2 mm
Bộ gấp tối đa hàm góc chơi riu, ay	0.1 °
Khe chấu kẹp tối đa Sz	0.02 mm
đối xứng quay	0.2 mm
Độ chính xác lặp lại kẹp	0.05 mm
Số chấu kẹp	2
Loại bộ truyền động	khí nén
Vị trí lắp đặt	bất kì
Nguyên tắc vận hành	tác động kép
Chức năng kẹp	Song song
Thiết bị an toàn lực kẹp	khí mở
Cấu trúc xây dựng	Mặt phẳng nghiêng chuỗi chuyển động cứng bức
Phát hiện vị trí	cho các công tắc gần
Áp suất vận hành	4 bar...8 bar
Áp suất vận hành khí chặn	0 bar...0.5 bar
Tần số làm việc tối đa của kẹp	3 Hz
Thời gian mở tối thiểu ở 0,6 MPa (6 bar, 87 psi)	35 ms
Thời gian đóng tối thiểu ở 0,6 MPa (6 bar, 87 psi)	115 ms
Khối lượng tối đa trên mỗi ngón tay kẹp bên ngoài	180 g
Môi chất vận hành	Khí nén theo ISO 8573-1:2010 [7:4:4]
Lưu ý về môi chất vận hành/điều khiển	Có thể hoạt động bằng dầu (cần thiết cho hoạt động tiếp theo)
Lớp chống ăn mòn KBK	2 - bị ăn mòn vừa phải
Tuân thủ LABS	VDMA24364-B1/B2-L
Mức độ bảo vệ	IP40
Nhiệt độ môi trường xung quanh	5 °C...60 °C
Mô-men quán tính khối lượng	3.974 kgcm ²
Lực tối đa trên hàm kẹp Fz tĩnh	1800 N
Thời điểm tối đa tại thời điểm nắm chặt hàm Mx tĩnh	80 N m
Mô-men tối đa trên các hàm kẹp My tĩnh	60 N m

Đặc tính	Giá trị
Mô-men tối đa trên các hàm kẹp Mz tĩnh	50 N m
Khoảng thời gian bôi trơn các phần tử dẫn hướng	5 triệu lượt
trọng lượng sản phẩm	567 g
Kiểu gắn	với ren trong và vòng măng xông với lỗ xuyên và vòng măng sông với lỗ xuyên và chốt với ren trong và chốt khớp tùy ý:
Cổng nối khí nén khí chặn	M5
Cổng nối khí nén	M5
Ghi chú vật liệu	Tuân thủ RoHS
Vật liệu nắp che	thép không gỉ hợp kim cao
Vật liệu vỏ	Nhôm anot hóa
Hàm kẹp vật liệu	Thép cứng