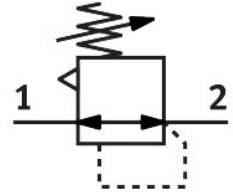


Bộ điều chỉnh áp suất loại chính xác LRP-1/4-2,5-EX4

Số bộ phận: 549919

FESTO



Bảng dữ liệu

Đặc tính	Giá trị
Kích thước	50
bảo vệ hành động	Núm xoay có khóa
Vị trí lắp đặt	bất kì
Cấu trúc xây dựng	van điều khiển màng chính xác vận hành điều khiển trước
chức năng điều khiển	Áp suất đầu ra không đổi với hệ thống xả thứ cấp
Bộ hiển thị áp suất	G1/8 được chuẩn bị
Áp suất vận hành	0.1 MPA...1.2 MPA 1 bar...12 bar
Phạm vi điều chỉnh áp suất	0.05 bar...2.5 bar
Áp suất đầu vào 1	1 bar...12 bar
Độ trễ áp suất tối đa	0.02 bar
Lưu lượng danh nghĩa bình thường (chuẩn hóa theo DIN 1343)	1800 l/ph
Chống cháy nổ	Vùng 1 (ATEX) Vùng 2 (ATEX) Vùng 21 (ATEX) Vùng 22 (ATEX)
Môi chất vận hành	Khí nén theo ISO 8573-1:2010 [7:4:4] Khí trơ
Lưu ý về môi chất vận hành/điều khiển	Không thể hoạt động bằng dầu
Lớp chống ăn mòn KBK	2 - bị ăn mòn vừa phải
Tuân thủ LABS	VDMA24364-B1/B2-L
Nhiệt độ trung bình	-10 °C...60 °C
Nhiệt độ môi trường xung quanh	-10 °C...60 °C
trọng lượng sản phẩm	315 g
Kiểu gắn	Lắp bảng điều khiển phía trước Lắp đặt đường dây với phụ kiện tùy ý:
Cổng nối khí nén 1	G1/4
Cổng nối khí nén 2	G1/4
Ghi chú vật liệu	Tuân thủ RoHS
Vật liệu của phốt	NBR

Đặc tính	Giá trị
Vật liệu vỏ	Nhôm đúc áp lực