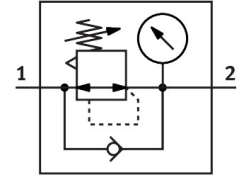
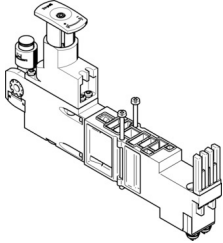


# Tấm điều chỉnh VMPA2-B8-R6C2-C-10

Số bộ phận: 543347

FESTO



## Bảng dữ liệu

Đặc tính	Giá trị
Chiều rộng lắp đặt	21 mm
Vị trí lắp đặt	bất kỳ
Chuôi thẳng đứng khí nén	Bộ điều chỉnh áp suất cho 2 có thể đảo ngược
chức năng điều khiển	Áp suất đầu ra không đổi với hệ thống xả thứ cấp
Áp kế tùy chọn	có thể được
Phạm vi điều chỉnh áp suất	0.5 bar...8.5 bar
Áp suất đầu vào 1	0.5 bar...10 bar
Môi chất vận hành	Khí nén theo ISO 8573-1:2010 [7:4:4]
Lưu ý về môi chất vận hành/điều khiển	Có thể hoạt động bằng dầu (cần thiết cho hoạt động tiếp theo)
Lớp chống ăn mòn KBK	1 - ứng suất ăn mòn thấp
Tuân thủ LABS	VDMA24364-B1/B2-L
Mức độ bảo vệ	IP65 theo IEC 60529
Nhiệt độ môi trường xung quanh	-5 °C...50 °C
Mô-men xoắn siết tối đa	0.65 N m
trọng lượng sản phẩm	180 g
Kiểu gắn chuôi đọc	trên tấm đế
Đồng hồ đo áp suất kết nối	với kẹp giữ lại
Ghi chú vật liệu	Tuân thủ RoHS
Vật liệu bảng điều khiển	PA
Vật liệu cửa phốt	NBR
Vật liệu vỏ của bộ điều khiển	PA