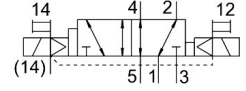
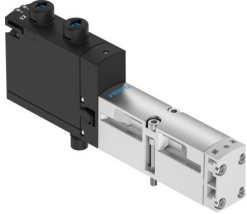


Van điện từ VSVA-B-D52-ZD-A2-1T1L

Số bộ phận: 539183

FESTO



Bảng dữ liệu

Đặc tính	Giá trị
Chức năng van	5/2 lưỡng ổn chiếm ưu thế
Kiểu vận hành	điện
Chiều rộng lắp đặt	18 mm
Lưu lượng danh nghĩa bình thường (chuẩn hóa theo DIN 1343)	550 l/ph
Cổng nối làm việc bằng khí nén	Kích thước tấm kết nối 18 mm theo ISO 15407-1 Kích thước tấm kết nối 02 theo VDMA 24563 G1/8
Điện áp vận hành	24V DC
Áp suất vận hành	-0.09 MPA...1 MPA -0.9 bar...10 bar
Cấu trúc xây dựng	thanh trượt pít tông
Giấy phép	c UL us - Recognized (OL)
Mức độ bảo vệ	IP65 NEMA 4
Chức năng khí xả	có thể điều tiết thông qua tấm tiết lưu qua để van
Nguyên lý bít	mềm
Vị trí lắp đặt	bất kỳ
Nút ghi đè	khớp quét bị che
Kiểu điều khiển	điều khiển trước
kiểm soát cung cấp không khí	bên ngoài trong
Hướng dòng chảy	bất kỳ
Xếp chồng	gối chống dương
Hiển thị trạng thái tín hiệu	Đèn LED
Áp suất điều khiển	0.3 MPA...1 MPA 3 bar...10 bar
Van lưu lượng	750 l/ph
Lưu lượng van trên tấm kết nối đơn	600 l/ph
Lưu lượng van khí nén dạng chuỗi dòng được tối ưu hóa	700 l/ph
Van lưu lượng liên kết khí nén	550 l/ph

Đặc tính	Giá trị
Thời gian chuyển đổi lúc	13 ms
Thời gian bật	100%
Xung thử nghiệm dương tính tối đa với tín hiệu 0	1700 μ s
Xung thử nghiệm âm tối đa với 1 tín hiệu	1200 μ s
Tiêu thụ điện tối đa	72 mA
Điện áp hoạt động danh định DC	24 V
Giá trị đặc trưng cuộn dây	24 V DC: 1,3 W
Độ chịu điện áp xung	2.5 KV
mức độ ô nhiễm	3
Dao động điện áp cho phép	+/- 10 %
Môi chất vận hành	Khí nén theo ISO 8573-1:2010 [7:4:4]
Lưu ý về môi chất vận hành/điều khiển	Có thể hoạt động bằng dầu (cần thiết cho hoạt động tiếp theo)
Khả năng chống rung	Kiểm tra bộ gá vận chuyển với mức độ nghiêm trọng 2 theo FN 942017-4 và EN 60068-2-6
chống sốc	Kiểm tra va đập với mức độ nghiêm trọng 2 theo FN 942017-5 và EN 60068-2-27
Lớp chống ăn mòn KBK	0 - không ứng suất ăn mòn
Tuân thủ LABS	VDMA24364-B1/B2-L
Độ ẩm tương đối	0 - 90 %
Môi chất kiểm soát	Khí nén theo ISO 8573-1:2010 [7:4:4]
Nhiệt độ môi trường xung quanh	-5 °C...50 °C
trọng lượng sản phẩm	172 g
Cổng nối điện	Cắm vào theo ISO 15407-2
Kiểu gắn	trên tấm kết nối
Cổng nối khí điều khiển 12/14	Kích thước tấm kết nối 18 mm theo ISO 15407-2
Cổng nối kiểm soát khí thải 82/84	được gom không lấy theo tiêu chuẩn tùy ý:
Cổng nối khí nén 1	Kích thước tấm kết nối 18 mm theo ISO 15407-2
Cổng nối khí nén 2	Kích thước tấm kết nối 18 mm theo ISO 15407-2
Cổng nối khí nén 3	Kích thước tấm kết nối 18 mm theo ISO 15407-2
Cổng nối khí nén 4	Kích thước tấm kết nối 18 mm theo ISO 15407-2
Cổng nối khí nén 5	Kích thước tấm kết nối 18 mm theo ISO 15407-2
Ghi chú vật liệu	Tuân thủ RoHS
Vật liệu của phốt	FPM HNBR NBR
Vật liệu vỏ	Nhôm đúc áp lực PA
Vật liệu vít	Thép mạ, kẽm