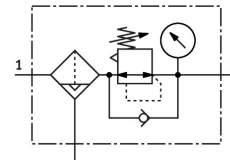


# Bộ lọc điều áp MS12-LFR-G-D7-CUV-LD-AS

Số bộ phận: 537150

FESTO



## Bảng dữ liệu

Đặc tính	Giá trị
Kích thước	12
Dòng	MS
bảo vệ hành động	Núm xoay có khóa có thể khóa với các phụ kiện
Vị trí lắp đặt	đọc +/- 5°
Độ mịn bộ lọc	5 μm
Cổng xả nước ngưng tụ	hoàn toàn tự động quét thủ công
Cấu trúc xây dựng	Bộ điều chỉnh bộ lọc với áp kế Bộ lọc thiêu kết với máy tách ly tâm có cổng xả nước ngưng tụ với hệ thống thông gió thứ cấp mô-đun van điều khiển màng điều khiển trước
Lượng nước ngưng tụ tối đa	400 ml
chức năng điều khiển	Áp suất đầu ra không đổi có bù áp sơ cấp với hệ thống xả thứ cấp Với chức năng dòng trả về
Bảo vệ vỏ	tích hợp như một vỏ kim loại
mức độ tách nước ngưng	75 %
Bộ hiển thị áp suất	với áp kế
Áp suất vận hành	2 bar...12 bar
Phạm vi điều chỉnh áp suất	0.5 bar...12 bar
Độ trễ áp suất tối đa	0.4 bar
Lưu lượng hệ thống thông gió thứ cấp	500 l/ph
Lưu lượng danh nghĩa bình thường (chuẩn hóa theo DIN 1343)	11000 l/ph...14000 l/ph
Môi chất vận hành	Khí nén theo ISO 8573-1:2010 [7:4:-] Khí trơ
Lưu ý về môi chất vận hành/điều khiển	Dầu este < 0,1mg/m <sup>3</sup> , theo ISO 8573-1:2010 [-:2]
Lớp chống ăn mòn KBK	2 - bị ăn mòn vừa phải
Tuân thủ LABS	VDMA24364-B1/B2-L
Nhiệt độ bảo quản	-10 °C...60 °C
Cấp độ sạch không khí tại đầu ra	Khí nén theo ISO 8573-1:2010 [6:4:4]

<b>Đặc tính</b>	<b>Giá trị</b>
Nhiệt độ trung bình	5 °C...60 °C
Nhiệt độ môi trường xung quanh	5 °C...60 °C
Kích thước hạt	5 µm
trọng lượng sản phẩm	7000 g
Kiểu gắn	tùy ý: Lắp đặt đường dây với góc giữ
Cổng nối khí nén 1	trong
Cổng nối khí nén 2	trong
Vật liệu nắp che	PA
Vật liệu cửa đĩa xoáy	POM
Vật liệu giá đỡ bộ lọc	POM
Vật liệu kính ngắm vỏ kim loại	PC
Vật liệu bảng điều khiển	PA gia cố POM
Vật liệu cửa phốt	NBR
Vật liệu lò xo	Thép lò xo
Vật liệu bộ lọc	Đồng thiêu kết
Vật liệu vỏ	Nhôm đúc áp lực Hợp kim nhôm rèn
Màng vật liệu	NBR
Tấm tách nguyên liệu	POM
Vật liệu cần van	Hợp kim nhôm rèn NBR thép hợp kim không gỉ
Vật liệu đĩa giảm nhẹ	POM