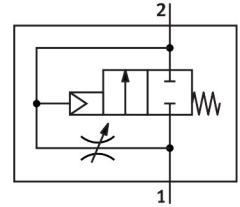


# Van khởi động mềm MS6N-DL-1/2

Số bộ phận: 532024

FESTO



## Bảng dữ liệu

Đặc tính	Giá trị
Chức năng khí xả	có thể điều tiết
Kiểu vận hành	khí nén
Vị trí lắp đặt	bất kỳ
Nút ghi đè	không
Cấu trúc xây dựng	Đế pít tông
Kiểu cài đặt lại	lò xo cơ học
Kiểu điều khiển	trực tiếp
kiểm soát cung cấp không khí	bên ngoài
Hướng dòng chảy	không thể đảo ngược
Chức năng van	2/2
Áp suất vận hành	4 bar...18 bar
giá trị b	0.39
Giá trị C	28.97 l/s*bar
Lưu lượng danh nghĩa bình thường (chuẩn hóa theo DIN 1343)	6450 l/ph
Môi chất vận hành	Khí nén theo ISO 8573-1:2010 [7:4:4] Khí trơ
Lưu ý về môi chất vận hành/điều khiển	Có thể hoạt động bằng dầu (cần thiết cho hoạt động tiếp theo)
Lớp chống ăn mòn KBK	2 - bị ăn mòn vừa phải
Tuân thủ LABS	VDMA24364-B2-L
Phù hợp với thực phẩm	xem thông tin tài liệu bổ sung
Nhiệt độ trung bình	-10 °C...60 °C
Nhiệt độ môi trường xung quanh	-10 °C...60 °C
trọng lượng sản phẩm	650 g
Kiểu gắn	Lắp đặt đường dây với phụ kiện tùy ý:
Cổng nối khí nén 1	1/2 NPT
Cổng nối khí nén 2	1/2 NPT
Ghi chú vật liệu	Tuân thủ RoHS
Vật liệu của phớt	NBR
Vật liệu vỏ	Nhôm đúc áp lực

