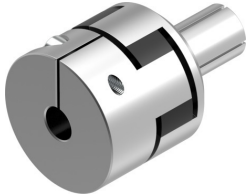


Khớp nối EAMD-42-40-10-16X25

Số bộ phận: 5200227

FESTO



Bảng dữ liệu

Đặc tính	Giá trị
Đường kính ghi 1	10 mm
Đường kính giá lắp 2	16 mm
Kích thước	42
Chiều dài danh nghĩa	40 mm
Vị trí lắp đặt	bất kì
Số vòng quay tối đa	6000 1/phút
Tuân thủ LABS	VDMA24364-B2-L
Nhiệt độ bảo quản	-25 °C...60 °C
Độ ẩm tương đối	0 - 95 %
Nhiệt độ môi trường xung quanh	-25 °C...60 °C
Mô men quán tính khối lượng	39 kgmm ²
Mô-men xoắn có thể truyền	17 N m
trọng lượng sản phẩm	199 g
Ghi chú vật liệu	Tuân thủ RoHS