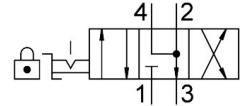
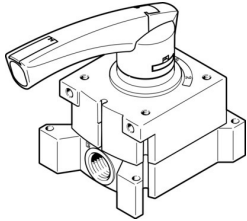


Van khí nén tay gạt VHER-P-H-B43E-G18

Số bộ phận: 3488210

FESTO



Bảng dữ liệu

Đặc tính	Giá trị
Chức năng van	4/3 được thông khí
Kiểu vận hành	thủ công
Chiều rộng lắp đặt	51 mm
Lưu lượng danh nghĩa bình thường (chuẩn hóa theo DIN 1343)	600 l/ph
Cổng nối làm việc bằng khí nén	G1/8
Áp suất vận hành	0 bar...10 bar
Lưu ý về áp suất vận hành	Chế độ chân không chỉ ở cổng 3 Trong chế độ áp suất kép, áp suất tại cổng 1 phải cao hơn tại cổng 3.
Cấu trúc xây dựng	thanh trượt xoay
Chiều rộng định mức	6 mm
Chức năng khí xả	có thể điều tiết
Lưu ý áp dụng	kích hoạt chỉ bằng tay
bảo vệ hành động	có thể khóa với các phụ kiện
Nguyên lý bít	cứng
Kiểu điều khiển	trực tiếp
Hướng dòng chảy	không thể đảo ngược
Không chống chéo	có
Hiển thị vị trí chuyển mạch	với phụ kiện
Chống cháy nổ	Vùng 2 (ATEX) Vùng 22 (ATEX)
Môi chất vận hành	Khí nén theo ISO 8573-1:2010 [7:4:4]
Lưu ý về môi chất vận hành/điều khiển	Có thể hoạt động bằng dầu (cần thiết cho hoạt động tiếp theo)
Lớp chống ăn mòn KBK	2 - bị ăn mòn vừa phải
Tuân thủ LABS	VDMA24364-B1/B2-L
Nhiệt độ trung bình	-20 °C...80 °C
Nhiệt độ môi trường xung quanh	-20 °C...80 °C
Mô men xoắn kích hoạt	0.9 N m
trọng lượng sản phẩm	165 g
Kiểu gắn	Lắp bằng điều khiển phía trước với lỗ xuyên tùy ý:
Cổng nối khí nén 1	G1/8

Đặc tính	Giá trị
Cổng nối khí nén 2	G1/8
Cổng nối khí nén 3	G1/8
Cổng nối khí nén 4	G1/8
Ghi chú vật liệu	Tuân thủ RoHS
Vật liệu của phốt	NBR
Vật liệu vỏ	PA
Vật liệu cần	PA