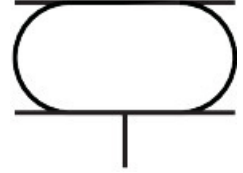


# Xy lanh khí EB-325-215

Số bộ phận: 193790

FESTO



## Bảng dữ liệu

Đặc tính	Giá trị
Kích thước	325
Ø lắp đặt bắt buộc	340 mm
Hành trình	215 mm
Độ cao tối đa, lợi thế	305 mm
Góc nghiêng tối đa	20 °
Chênh lệch tối đa	20 mm
Chiều cao lắp đặt tối thiểu	75 mm
Nguyên tắc vận hành	tác động đơn lẻ
Áp suất vận hành	0 bar...8 bar
Môi chất vận hành	Khí nén theo ISO 8573-1:2010 [:-:4]
Lưu ý về môi chất vận hành/điều khiển	Không thể hoạt động bằng dầu
Lớp chống ăn mòn KBK	2 - bị ăn mòn vừa phải
Tuân thủ LABS	VDMA24364-B1/B2-L
Nhiệt độ môi trường xung quanh	-40 °C...70 °C
Lực dội lại	300 N
trọng lượng sản phẩm	4800 g
Kiểu gắn	với ren trong
Cổng nối khí nén	G1/4
Ghi chú vật liệu	Tuân thủ RoHS
Ống thổi vật liệu	NR/BR
Vật liệu vỏ	Thép mạ kẽm