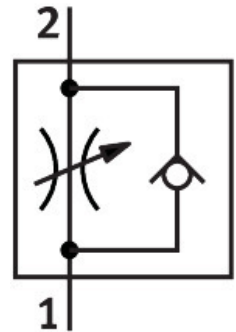


Van tiết lưu một chiều GRLZ-M5-QS-6-D

Số bộ phận: 193155

FESTO



Bảng dữ liệu

Đặc tính	Giá trị
Chức năng van	Chức năng quay ngược van tiết lưu khí cung cấp
Cổng nối khí nén 1	QS-6
Cổng nối khí nén 2	M5
Phần tử điều chỉnh	Vít có rãnh
Kiểu gắn	vặn được
Lưu lượng danh nghĩa bình thường theo hướng bướm ga	115 l/ph
Dòng chảy danh định bình thường theo hướng dọi lại	70 l/ph...110 l/ph
Nhiệt độ môi trường xung quanh	-10 °C...60 °C
Phân loại hàng hải	xem chứng nhận
Vị trí lắp đặt	bất kì
Áp suất vận hành của khoảng nhiệt độ hoàn chỉnh	0.2 bar...10 bar
Lưu lượng bình thường theo hướng bướm ga 0,6->0 MPa (6->0 bar, 87->0 psi)	170 l/ph
Lưu lượng bình thường theo hướng không giạt trở lại 0,6->0 MPa (6->0 bar, 87->0 psi)	160 l/ph...200 l/ph
Môi chất vận hành	Khí nén theo ISO 8573-1:2010 [7:4:4]
Lưu ý về môi chất vận hành/điều khiển	Có thể hoạt động bằng dầu (cần thiết cho hoạt động tiếp theo)
Tuân thủ LABS	VDMA24364-B1/B2-L
Loại phòng sạch	Loại 4 theo ISO 14644-1
Nhiệt độ trung bình	-10 °C...60 °C
Mô-men xoắn thắt chặt danh nghĩa	0.8 N m
Khả năng chịu được mômen siết danh nghĩa	± 10 %
trọng lượng sản phẩm	13 g
Vật liệu ngông vận vít	Đồng thau
Ghi chú vật liệu	Tuân thủ RoHS
Vật liệu của phốt	NBR
Vật liệu vòng nhả	POM

Đặc tính	Giá trị
Vít điều chỉnh vật liệu	Đồng thau
Vật liệu cổng nối xoay	Kém đúc áp lực mạ crôm