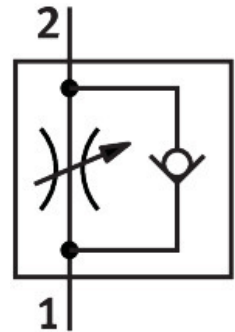


# Van tiết lưu một chiều GRLA-M5-QS-4-LF-C

Số bộ phận: 175056

FESTO



## Bảng dữ liệu

Đặc tính	Giá trị
Chức năng van	Chức năng quay ngược van tiết lưu khí xả
Cổng nối khí nén 1	QS-4
Cổng nối khí nén 2	M5
Phần tử điều chỉnh	Vít có rãnh
Kiểu gắn	vặn được
Lưu lượng danh nghĩa bình thường theo hướng bướm ga	40 l/ph
Dòng chảy danh định bình thường theo hướng dội lại	50 l/ph...75 l/ph
Áp suất vận hành	0.2 bar...10 bar 2.9 psi...145 psi
Nhiệt độ môi trường xung quanh	-10 °C...60 °C
Phân loại hàng hải	xem chứng nhận
Vị trí lắp đặt	bất kì
Lưu lượng bình thường theo hướng bướm ga 0,6->0 MPa (6->0 bar, 87->0 psi)	80 l/ph
Lưu lượng bình thường theo hướng không giật trở lại 0,6->0 MPa (6->0 bar, 87->0 psi)	100 l/ph...150 l/ph
Môi chất vận hành	Khí nén theo ISO 8573-1:2010 [7:4:4]
Lưu ý về môi chất vận hành/điều khiển	Có thể hoạt động bằng dầu (cần thiết cho hoạt động tiếp theo)
Tuân thủ LABS	VDMA24364-B1/B2-L
Loại phòng sạch	Loại 4 theo ISO 14644-1
Nhiệt độ trung bình	-10 °C...60 °C
Mô-men xoắn siết tối đa	1.5 N m
trọng lượng sản phẩm	9 g
Vật liệu ngông vận vít	Đồng thau mạ niken
Ghi chú vật liệu	Tuân thủ RoHS
Vật liệu của phốt	NBR

<b>Đặc tính</b>	<b>Giá trị</b>
Vật liệu vòng nhả	POM
Vít điều chỉnh vật liệu	Đồng thau
Vật liệu cổng nối xoay	Kém đúc áp lực