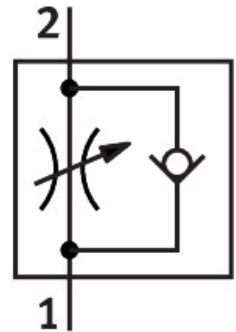


Van tiết lưu một chiều GRLA-M5-QS-3-LF-C

Số bộ phận: 175053

FESTO



Bảng dữ liệu

Đặc tính	Giá trị
Chức năng van	Chức năng quay ngược van tiết lưu khí xả
Cổng nối khí nén 1	QS-3
Cổng nối khí nén 2	M5
Phần tử điều chỉnh	Vít có rãnh
Kiểu gắn	vặn được
Lưu lượng danh nghĩa bình thường theo hướng bướm ga	40 l/ph
Dòng chảy danh định bình thường theo hướng dọi lại	46 l/ph...70 l/ph
Áp suất vận hành	0.2 bar...10 bar 2.9 psi...145 psi
Nhiệt độ môi trường xung quanh	-10 °C...60 °C
Phân loại hàng hải	xem chứng nhận
Vị trí lắp đặt	bất kì
Lưu lượng bình thường theo hướng bướm ga 0,6->0 MPa (6->0 bar, 87->0 psi)	80 l/ph
Lưu lượng bình thường theo hướng không giạt trở lại 0,6->0 MPa (6->0 bar, 87->0 psi)	90 l/ph...140 l/ph
Môi chất vận hành	Khí nén theo ISO 8573-1:2010 [7:4:4]
Lưu ý về môi chất vận hành/điều khiển	Có thể hoạt động bằng dầu (cần thiết cho hoạt động tiếp theo)
Tuân thủ LABS	VDMA24364-B1/B2-L
Loại phòng sạch	Loại 4 theo ISO 14644-1
Nhiệt độ trung bình	-10 °C...60 °C
Mô-men xoắn siết tối đa	1.5 N m
trọng lượng sản phẩm	9 g
Vật liệu ngông vận vít	Đồng thau mạ niken
Ghi chú vật liệu	Tuân thủ RoHS
Vật liệu của phốt	NBR

Đặc tính	Giá trị
Vật liệu vòng nhả	POM
Vít điều chỉnh vật liệu	Đồng thau
Vật liệu cổng nối xoay	Kém đúc áp lực