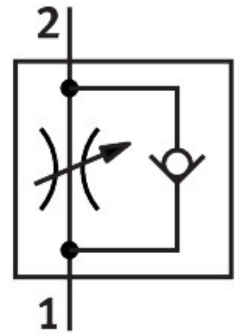


Van tiết lưu một chiều GRLA-M3

Số bộ phận: 175038

FESTO



Bảng dữ liệu

Đặc tính	Giá trị
Chức năng van	Chức năng quay ngược van tiết lưu khí xả
Cổng nối khí nén 1	M3
Cổng nối khí nén 2	M3
Phần tử điều chỉnh	Vít có rãnh
Kiểu gắn	vặn được
Lưu lượng danh nghĩa bình thường theo hướng bướm ga	18 l/ph
Dòng chảy danh định bình thường theo hướng đội lại	18 l/ph...20 l/ph
Áp suất vận hành	0.2 bar...10 bar
Nhiệt độ môi trường xung quanh	-10 °C...60 °C
Phân loại hàng hải	xem chứng nhận
Chống cháy nổ	Lưu ý thông tin trong chứng nhận Vùng 1 (ATEX) Vùng 2 (ATEX) Vùng 21 (ATEX) Vùng 22 (ATEX)
Vị trí lắp đặt	bất kỳ
Lưu lượng bình thường theo hướng bướm ga 0,6->0 MPa (6->0 bar, 87->0 psi)	33 l/ph
Lưu lượng bình thường theo hướng không giật trở lại 0,6->0 MPa (6->0 bar, 87->0 psi)	33 l/ph...37 l/ph
Môi chất vận hành	Khí nén theo ISO 8573-1:2010 [7:4:4]
Lưu ý về môi chất vận hành/điều khiển	Có thể hoạt động bằng dầu (cần thiết cho hoạt động tiếp theo)
Tuân thủ LABS	VDMA24364-B1/B2-L
Loại phòng sạch	Loại 4 theo ISO 14644-1
Nhiệt độ trung bình	-10 °C...60 °C
Mô-men xoắn siết tối đa	0.3 N m
trọng lượng sản phẩm	2 g

Đặc tính	Giá trị
Vật liệu ngông vận vít	Đồng thau mạ niken
Ghi chú vật liệu	Tuân thủ RoHS
Vật liệu của phốt	NBR
Vít điều chỉnh vật liệu	Đồng thau
Vật liệu cổng nối xoay	Kém đúc áp lực