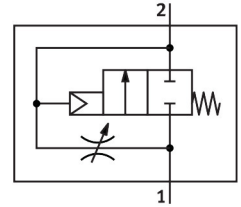


Van đóng mở HEL-3/8-D-MIDI-NPT

Số bộ phận: 173919

FESTO



Bảng dữ liệu

Đặc tính	Giá trị
Kích thước lưới	55 mm
Chức năng khí xả	có thể điều tiết
Kiểu vận hành	khí nén
Nguyên lý bít	mềm
Vị trí lắp đặt	bất kỳ
Nút ghi đè	không
Cấu trúc xây dựng	thanh trượt pít tông
Kiểu cài đặt lại	lò xo cơ học
Kiểu điều khiển	trực tiếp
Hướng dòng chảy	không thể đảo ngược
Chức năng van	2/2 đóng đơn ổn định
Áp suất vận hành	0.3 MPA...1.6 MPA 3 bar...16 bar
giá trị b	0.39
Giá trị C	16.5 l/s*bar
Lưu lượng danh nghĩa bình thường (chuẩn hóa theo DIN 1343)	3200 l/ph
Môi chất vận hành	Khí nén theo ISO 8573-1:2010 [7:4:4] Khí trơ
Lưu ý về môi chất vận hành/điều khiển	Có thể hoạt động bằng dầu (cần thiết cho hoạt động tiếp theo)
Lớp chống ăn mòn KBK	2 - bị ăn mòn vừa phải
Tuân thủ LABS	VDMA24364-B1/B2-L
Cấp độ sạch không khí tại đầu ra	Khí nén theo ISO 8573-1:2010 [7:4:4] Khí trơ
Nhiệt độ trung bình	-10 °C...60 °C
Nhiệt độ môi trường xung quanh	-10 °C...60 °C
trọng lượng sản phẩm	270 g
Kiểu gắn	Lắp đặt đường dây với phụ kiện
Cổng nối khí nén 1	3/8 NPT
Cổng nối khí nén 2	3/8 NPT
Ghi chú vật liệu	Tuân thủ RoHS

Đặc tính	Giá trị
Vật liệu của phốt	NBR
Vật liệu vỏ	Nhôm đúc áp lực