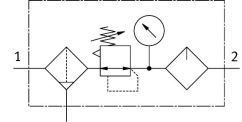


Thiết bị khí đầu vào FRC-1/8-D-7-MINI-NPT

Số bộ phận: 173834

FESTO



Bảng dữ liệu

Đặc tính	Giá trị
Kích thước	Mini
Vị trí lắp đặt	dọc
Cổng xả nước ngưng tụ	quét thủ công
Độ mịn bộ lọc	40 µm
Áp suất vận hành	0.1 MPA...1.6 MPA 1 bar...16 bar
Phạm vi điều chỉnh áp suất	0.5 bar...7 bar
Độ trễ áp suất tối đa	0.02 MPA 0.2 bar 2.9 psi
Lưu lượng danh nghĩa bình thường (chuẩn hóa theo DIN 1343)	800 l/ph
Môi chất vận hành	Khí nén theo ISO 8573-1:2010 [-:9:-] Khí trơ
Lưu ý về môi chất vận hành/điều khiển	Có thể hoạt động bằng dầu (cần thiết cho hoạt động tiếp theo)
Lớp chống ăn mòn KBK	2 - bị ăn mòn vừa phải
Tuân thủ LABS	VDMA24364-B1/B2-L
Cấp độ sạch không khí tại đầu ra	Khí nén theo ISO 8573-1:2010 [7:8:-] Khí trơ
Nhiệt độ trung bình	-10 °C...60 °C
Nhiệt độ môi trường xung quanh	-10 °C...60 °C
trọng lượng sản phẩm	660 g
Kiểu gắn	Lắp đặt đường dây với góc giữ tùy ý:
Cổng nối khí nén 1	1/8 NPT
Cổng nối khí nén 2	1/8 NPT
Ghi chú vật liệu	Tuân thủ RoHS
Vật liệu vỏ	Kém đúc áp lực PC