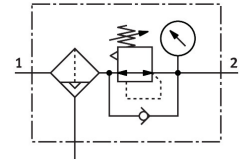


Bộ lọc điều áp LFR-3/4-D-7-MAXI-A-NPT

Số bộ phận: 173811

FESTO



Bảng dữ liệu

Đặc tính	Giá trị
Kích thước	Maxi
Dòng	D
Vị trí lắp đặt	đọc
Độ mịn bộ lọc	40 μm
Cổng xả nước ngưng tụ	hoàn toàn tự động
Lượng nước ngưng tụ tối đa	80 cm^3
Bảo vệ vỏ	Giỏ bảo vệ kim loại
Áp suất vận hành	0.2 MPA...1.2 MPA 2 bar...12 bar
Độ trễ áp suất tối đa	0.4 bar
Lưu lượng danh nghĩa bình thường (chuẩn hóa theo DIN 1343)	10000 l/ph
Môi chất vận hành	Khí nén theo ISO 8573-1:2010 [7:9:-] Khí trơ
Lớp chống ăn mòn KBK	2 - bị ăn mòn vừa phải
Tuân thủ LABS	VDMA24364-B1/B2-L
Nhiệt độ bảo quản	-10 $^{\circ}\text{C}$...60 $^{\circ}\text{C}$
Cấp độ sạch không khí tại đầu ra	Khí nén theo ISO 8573-1:2010 [7:8:4] Khí trơ
Nhiệt độ trung bình	5 $^{\circ}\text{C}$...60 $^{\circ}\text{C}$
Nhiệt độ môi trường xung quanh	5 $^{\circ}\text{C}$...60 $^{\circ}\text{C}$
trọng lượng sản phẩm	1370 g
Kiểu gắn	Lắp đặt đường dây với góc giữ tùy ý:
Cổng nối khí nén 1	3/4 NPT
Cổng nối khí nén 2	3/4 NPT
Ghi chú vật liệu	Tuân thủ RoHS
Vật liệu vỏ	Kém đúc áp lực PC