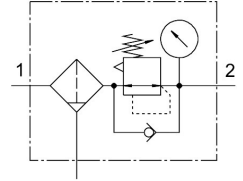


Bộ lọc điều áp LFR-3/4-D-7-MAXI-NPT

Số bộ phận: 173810

FESTO



Bảng dữ liệu

Đặc tính	Giá trị
Kích thước	Maxi
Dòng	D
Vị trí lắp đặt	đọc
Độ mịn bộ lọc	40 µm
Cổng xả nước ngưng tụ	xoay thủ công
Lượng nước ngưng tụ tối đa	80 cm ³
Bảo vệ vỏ	Giỏ bảo vệ kim loại
Áp suất vận hành	0.1 MPA...1.6 MPA 1 bar...16 bar
Độ trễ áp suất tối đa	0.4 bar
Lưu lượng danh nghĩa bình thường (chuẩn hóa theo DIN 1343)	10000 l/ph
Môi chất vận hành	Khí nén theo ISO 8573-1:2010 [-:9:-] Khí trơ
Lớp chống ăn mòn KBK	2 - bị ăn mòn vừa phải
Tuân thủ LABS	VDMA24364-B1/B2-L
Nhiệt độ bảo quản	-10 °C...60 °C
Cấp độ sạch không khí tại đầu ra	Khí nén theo ISO 8573-1:2010 [7:8:4] Khí trơ
Nhiệt độ trung bình	-10 °C...60 °C
Nhiệt độ môi trường xung quanh	-10 °C...60 °C
trọng lượng sản phẩm	1370 g
Kiểu gắn	Lắp đặt đường dây với góc giữ tùy ý:
Cổng nối khí nén 1	3/4 NPT
Cổng nối khí nén 2	3/4 NPT
Ghi chú vật liệu	Tuân thủ RoHS
Vật liệu vỏ	Kém đúc áp lực PC