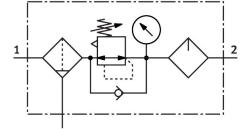


Thiết bị khí đầu vào FRC-1-D-7-MAXI

Số bộ phận: 162761

FESTO



Bảng dữ liệu

Đặc tính	Giá trị
Kích thước	Maxi
Dòng	D
bảo vệ hành động	Núm xoay có khóa
Vị trí lắp đặt	dọc +/- 5°
Cổng xả nước ngưng tụ	xoay thủ công
Cấu trúc xây dựng	Bộ điều chỉnh bộ lọc với áp kế Bộ bôi trơn phun sương tiêu chuẩn định lượng
Lượng nước ngưng tụ tối đa	80 cm ³
Độ mịn bộ lọc	40 μm
Bảo vệ vỏ	Giò bảo vệ kim loại
Bộ hiển thị áp suất	với áp kế
Áp suất vận hành	0.1 MPA...1.6 MPA 1 bar...16 bar
Phạm vi điều chỉnh áp suất	0.5 bar...7 bar
Độ trễ áp suất tối đa	0.04 MPA 0.4 bar 5.8 psi
Lưu lượng danh nghĩa bình thường (chuẩn hóa theo DIN 1343)	8700 l/ph
Môi chất vận hành	Khí nén theo ISO 8573-1:2010 [-:-:-]
Lớp chống ăn mòn KBK	2 - bị ăn mòn vừa phải
Tuân thủ LABS	VDMA24364-B1/B2-L
Nhiệt độ trung bình	-10 °C...60 °C
Nhiệt độ môi trường xung quanh	-10 °C...60 °C
trọng lượng sản phẩm	2520 g
Kiểu gắn	Lắp đặt đường dây với phụ kiện
Cổng nối khí nén 1	G1
Cổng nối khí nén 2	G1
Vật liệu vỏ	Kém đúc áp lực PC