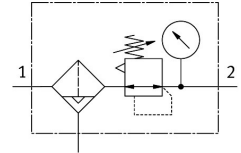


Bộ lọc điều áp LFR-3/8-D-5M-MINI-A

Số bộ phận: 162728

FESTO



Bảng dữ liệu

| Đặc tính | Giá trị |
|--|---|
| Kích thước | Mini |
| Dòng | D |
| bảo vệ hành động | Núm xoay có khóa |
| Vị trí lắp đặt | dọc +/- 5° |
| Độ mịn bộ lọc | 5 µm |
| Cổng xả nước ngưng tụ | hoàn toàn tự động |
| Cấu trúc xây dựng | Bộ điều chỉnh bộ lọc với áp kế |
| Lượng nước ngưng tụ tối đa | 22 cm ³ |
| Bảo vệ vỏ | Giò bảo vệ kim loại |
| Bộ hiển thị áp suất | với áp kế |
| Áp suất vận hành | 0.2 MPA...1.2 MPA 2 bar...12 bar |
| Phạm vi điều chỉnh áp suất | 0.5 bar...12 bar |
| Độ trễ áp suất tối đa | 0.2 bar |
| Lưu lượng danh nghĩa bình thường (chuẩn hóa theo DIN 1343) | 1350 l/ph |
| Môi chất vận hành | Khí nén theo ISO 8573-1:2010 [7:9:-] Khí trơ |
| Lưu ý về môi chất vận hành/điều khiển | Có thể hoạt động bằng dầu (cần thiết cho hoạt động tiếp theo) |
| Lớp chống ăn mòn KBK | 2 - bị ăn mòn vừa phải |
| Tuân thủ LABS | VDMA24364-B1/B2-L |
| Nhiệt độ bảo quản | -10 °C...60 °C |
| Cấp độ sạch không khí tại đầu ra | Khí nén theo ISO 8573-1:2010 [6:8:4] Khí trơ |
| Nhiệt độ trung bình | 5 °C...60 °C |
| Nhiệt độ môi trường xung quanh | 5 °C...60 °C |
| trọng lượng sản phẩm | 460 g |
| Kiểu gắn | Lắp đặt đường dây với phụ kiện tùy ý: |
| Cổng nối khí nén 1 | G3/8 |
| Cổng nối khí nén 2 | G3/8 |
| Ghi chú vật liệu | Tuân thủ RoHS |

| Đặc tính | Giá trị |
|-------------|----------------------|
| Vật liệu vỏ | Kém đúc áp lực PC |