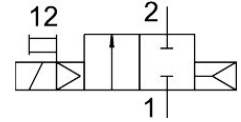
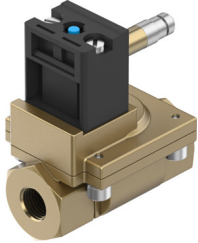


Van điện từ MN1H-2-1/2-MS-NPT

Số bộ phận: 161729

FESTO



Bảng dữ liệu

| Đặc tính | Giá trị |
|---------------------------------------|---|
| Cấu trúc xây dựng | Van màng |
| Nguyên lý bít | mềm |
| Vị trí lắp đặt | bất kỳ |
| Kiểu gắn | Lắp đặt đường dây |
| Cổng nối van | 1/2 NPT |
| Chiều rộng định mức | 13 mm |
| Chức năng van | 2/2 đóng đơn ổn định |
| Nút ghi đè | Phát hiện qua phụ kiện quét |
| Hướng dòng chảy | không thể đảo ngược |
| Môi chất | lọc khí nén, cụm bộ lọc 200 µm |
| Chức năng khí xả | không thể điều tiết |
| Kiểu cài đặt lại | lò xo khí nén |
| Kiểu điều khiển | điều khiển trước |
| Áp suất trung bình | 0.5 bar...10 bar |
| Lưu ý về môi chất vận hành/điều khiển | Có thể hoạt động bằng dầu (cần thiết cho hoạt động tiếp theo) |
| Nhiệt độ trung bình | -10 °C...60 °C |
| Nhiệt độ môi trường xung quanh | -10 °C...60 °C |
| Tuân thủ LABS | VDMA24364-B1/B2-L |
| Vật liệu vít | thép hợp kim cao không gỉ |
| Vít số vật liệu | 1.4301 |
| trọng lượng sản phẩm | 400 g |
| Mức độ bảo vệ | IP65 |