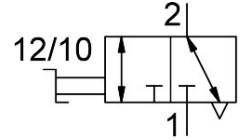


Van đóng mở HE-3-1/2-QS-12

Số bộ phận: 153482

FESTO



Bảng dữ liệu

Đặc tính	Giá trị
Chức năng van	3/2 lưỡng ổn định
Chọn chức năng bổ sung	với chức năng xả
Cổng nối khí nén 1	R1/2
Cổng nối khí nén 2	QS-12
Kiểu vận hành	thủ công
Kiểu gắn	Gắn trực tiếp qua lỗ xuyên Gắn trực tiếp thông qua ren tùy ý:
Lưu lượng danh nghĩa bình thường (chuẩn hóa theo DIN 1343)	834.3 l/ph
Chiều rộng định mức	4.7 mm
Áp suất vận hành	-0.095 MPA...1 MPA -0.95 bar...10 bar
Nhiệt độ môi trường xung quanh	0 °C...60 °C
Vật liệu vỏ	PBT-gia cố
Môi chất vận hành	Khí nén theo ISO 8573-1:2010 [7:-:-]
Chức năng khí xả	không thể điều tiết
Nguyên lý bít	mềm
Vị trí lắp đặt	bất kì
Cấu trúc xây dựng	thanh trượt pít tông
Kiểu điều khiển	trực tiếp
Hướng dòng chảy	không thể đảo ngược
Lưu ý về môi chất vận hành/điều khiển	Có thể hoạt động bằng dầu (cần thiết cho hoạt động tiếp theo)
Lớp chống ăn mòn KBK	2 - bị ăn mòn vừa phải
Tuân thủ LABS	VDMA24364-B1/B2-L
Loại phòng sạch	Loại 4 theo ISO 14644-1
Nhiệt độ trung bình	0 °C...60 °C
trọng lượng sản phẩm	86 g
Cổng nối khí nén 3	không được gom
Vật liệu công nghệ vận vít	Đồng thau mạ niken
Ghi chú vật liệu	Tuân thủ RoHS
Vật liệu của phốt	NBR