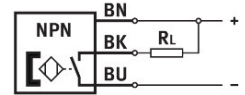
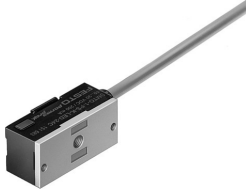


Cảm biến tiệm cận SMT0-1-NS-K-LED-24-C

Số bộ phận: 151684

FESTO



Bảng dữ liệu

Đặc tính	Giá trị
Thiết kế	Cấu trúc khối
Dựa trên tiêu chuẩn	EN 60947-5-2
Giấy phép	Dấu RCM
Dấu CE (xem tuyên bố về sự phù hợp)	theo chỉ thị EMC của EU theo chỉ thị RoHS của EU
Dấu UKCA (xem tuyên bố về sự phù hợp)	theo quy định UK cho EMV theo các quy định UK RoHS
Ghi chú vật liệu	Tuân thủ RoHS
Kích thước đo	Vị trí
Nguyên tắc đo lường	cảm ứng từ
Nhiệt độ môi trường xung quanh	-25 °C...70 °C
Độ chính xác lặp lại	0.2 mm
Đầu ra chuyển mạch	NPN
Chức năng phần tử chuyển mạch	Cơ cấu đóng
Độ trễ	0.1 mm...1.5 mm
Thời gian bật	1 ms
Thời gian tắt	1 ms
Tần số chuyển mạch tối đa	1 kHz
Dòng điện đầu ra tối đa	200 mA
Hiệu suất chuyển mạch tối đa DC	6 W
Sụt áp	3 V
Mạch bảo vệ cảm ứng	thích ứng với cuộn MZ, MY, ME
dòng điện dư	0.01 mA
Chống chịu ngắn mạch	theo chu kỳ
Khả năng chống quá tải	có sẵn
Dải điện áp hoạt động DC	10 V...30 V
Dao động	10 %
Chống phân cực	cho tất cả các kết nối điện
Cổng nối điện 1, kiểu kết nối	Cáp
Cổng nối điện 1, công nghệ kết nối	đầu mở
Cổng nối điện 1, số chân cắm/dây	3
Hướng ra cổng nối	đọc theo

Đặc tính	Giá trị
Chiều dài cáp	2.5 m
Đặc điểm dây dẫn	Tiêu chuẩn
Màu vỏ cáp	xám
Vật liệu vỏ bọc cáp	PVC
Vật liệu vỏ cách điện	PVC
Đầu dây	Măng sông sắt
Kiểu gắn	với phụ kiện
Vị trí lắp đặt	bất kì
trọng lượng sản phẩm	85 g
nhà màu	màu đen
Vật liệu vỏ	PET Kém đúc áp lực
Hiển thị trạng thái chuyển mạch	Đèn LED màu vàng
Nhiệt độ môi trường xung quanh với định tuyến cáp linh hoạt	-5 °C...70 °C
Mức độ bảo vệ	IP67
Tuân thủ LABS	VDMA24364-B2-L