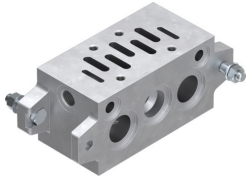


Tấm đế NAV-1/4-NPT-1C

Số bộ phận: 13998

FESTO



Bảng dữ liệu

Đặc tính	Giá trị
Rộng	110 mm
Áp suất vận hành	16 bar
Môi chất vận hành	Khí nén theo ISO 8573-1:2010 [7:-:-]
Lưu ý về môi chất vận hành/điều khiển	Có thể hoạt động bằng dầu (cần thiết cho hoạt động tiếp theo)
Tuân thủ LABS	VDMA24364-B1/B2-L
Nhiệt độ trung bình	-10 °C...60 °C
Nhiệt độ môi trường xung quanh	-10 °C...60 °C
Kiểu lắp tấm kết nối	với lỗ xuyên
Cổng nối khí điều khiển 12	NPT1/8-27
Cổng nối khí điều khiển 14	NPT1/8-27
Cổng nối khí nén 2	NPT1/4-18
Cổng nối khí nén 4	NPT1/4-18