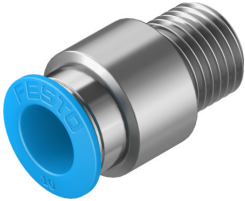


Đầu nối ren khí QS-1/4-10-I-50

Số bộ phận: 133188

FESTO



Bảng dữ liệu

Đặc tính	Giá trị
Kích thước	Tiêu chuẩn
Chiều rộng định mức	6.3 mm
Loại đệm kín trên ngông vặn vít	Lớp bọc
Vị trí lắp đặt	bất kỳ
Thiết kế	dạng thẳng
Kích cỡ gói	50
Cấu trúc xây dựng	Nguyên tắc đẩy-kéo
Áp suất vận hành của khoảng nhiệt độ hoàn chỉnh	-0.095 MPA...0.6 MPA -0.95 bar...6 bar -13.775 psi...87 psi
Áp suất vận hành phụ thuộc vào nhiệt độ	-0.095 MPA...1.4 MPA -0.95 bar...14 bar -13.775 psi...203 psi
Lưu ý về áp suất vận hành	Nước: tối đa 0,6 MPa ở tối đa 50 °C
Môi chất vận hành	Khí nén theo ISO 8573-1:2010 [7:-:-] Nước (chất lỏng, không có đá)
Lớp chống ăn mòn KBK	1 - ứng suất ăn mòn thấp
Tuân thủ LABS	VDMA24364-B1/B2-L
Loại phòng sạch	Loại 4 theo ISO 14644-1
Nhiệt độ môi trường xung quanh	-10 °C...80 °C
trọng lượng sản phẩm	20 g
Kiểu gắn	Ổ cắm lục giác SW6
Cổng nối khí nén 1	Ren ngoài R1/4
Cổng nối khí nén 2	cho ống mềm Ø ngoài 10 mm
Màu vòng nhả	màu xanh dương
Ghi chú vật liệu	Tuân thủ RoHS
Vật liệu vỏ	Đồng thau, mạ niken
Vật liệu vòng nhả	POM
Vật liệu vòng đệm kín ống mềm	NBR
Đoạn kẹp ống vật liệu	thép không gỉ hợp kim cao