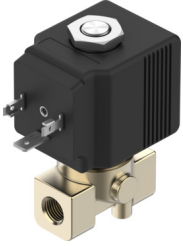


Пневморозподільник VZWD-B-L-M22C-M-N18-25-V-36-1-A1-33

Номер деталі: 8214648

FESTO



Технічні дані

Особливості	Значення
Конструкція	Сідловий клапан прямого керування
Спосіб приведення в дію	електричний
Спосіб ущільнення	М'який
Положення монтажу	Будь-який
Тип кріплення	Монтаж в лінію
Під'єднання технологічного клапана	1/8 NPT
Електричне підключення	Форма А Роз'єм Відповідно до EN 175301-803 квадратна форма
Номінальний розмір	2.5 мм
Функція клапана	2/2 закритий моностабільний
Допоміжне ручне керування	Немає
Напрямок потоку	Не реверсивні
Середовище	Стиснене повітря згідно ISO 8573-1:2010 [7:4:4] інертні гази Мінеральна олива Вода Нейтральні рідини інші рідкі середовища за запитом
Різниця тиску	0 МПа 0 бар
Різниця тисків	0 psi
Характеристики котушки	24 В постійного струму; 27.0 Вт
Клас ізоляції	Н
Допустимі коливання напруги	+/- 10 %
Робочий цикл	100%
Тип скидання	Пружина механічна
Тип контролю	прямий

Особливості	Значення
Тиск робочого середовища	0 МПа...3.3 МПа 0 бар...33 бар 0 psi...478.5 psi
Максимальна в'язкість	25 мм ² /с
Температура середовища	-10 °С...140 °С
Температура навколишнього середовища	-10 °С...80 °С
Швидкість потоку Kv	0.15 м ³ /год
Час увімкнення	8 мс
Час відключення	25 мс
Інформація про матеріали	Відповідно до RoHS
Матеріал корпусу	Латунь
Номер матеріалу корпусу	CW617N
Матеріальні ущільнення	FPM
Вага продукту	380 г
Знак CE (див. декларацію про відповідність)	Згідно директиви EU EMC Відповідно до директиви ЄС щодо низьковольтного обладнання Згідно директиви ЄС RoHS
Знак UKCA (див. Декларацію відповідності)	Згідно з інструкціями Великобританії щодо EMC Відповідно до правил RoHS Великобританії Згідно з правилами Великобританії щодо електрообладнання
Ступінь захисту	IP65
Клас корозійної стійкості (CRC)	1 - низький опір корозії