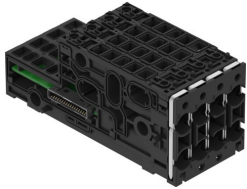


Колекторна плата VABX-A-S-BV-AH-RVAAAA

Номер деталі: 8188466

FESTO



Технічні дані

Особливості	Значення
Розмір	1
Ширина	10.55 мм
Стійкість до вібрації	Тестування стійкості під час транспортування при вібраціях 2-го рівня інтенсивності відповідно до FN 942017-4 та EN 60068-2-6
Ударостійкість	Шокове випробування з рівнем інтенсивності 2 відповідно до FN 942017-5 та EN 60068-2-27
Захист від зворотної полярності	Так
Діагностика з допомогою світлодіода	Діагностика по каналу Діагностика по модулю
Діагностика за допомогою внутрішньої комунікації	Відключення навантаження Знижка напруга живлення навантаження PL Занижена напруга живлення логіки PS Завищена напруга живлення навантаження PL Перевищення напруги логічного живлення PS
Інтегрована функція	з модулем електричного з'єднання
Максимальна кількість мість для певморозподільників	4
Напрямок потоку	Реверсивний
Максимальна кількість котушок пневморозподільників	8
Сумісний з	Пневмоострів VTUX-A-S
Придатність для вакууму	Так
Номінальна витрата нормалізована відповідно до ISO 8778	470 л/хв
Розміри Ш x Д x В	42,05 мм x 104,3 мм x 43,1 мм
Запобіжник (коротке замикання)	внутрішній електронний запобіжник на канал
Індуктивний захисний контур	вбудований
Власний струм споживання при номінальній робочій напрузі для електроніки/давачів	стандартно 24 мА
Споживання струму при номінальній робочому навантаженні	стандартно 7 мА
Примітка щодо робочої напруги	Потрібні блоки живлення SELV/PELV Звернути увагу на падіння напруги
Споживання електроенергії при напрузі 24 VDC	740 мВт
Номінальна робоча напруга DC, електроніка/датчики	24 В
Номінальна робоча напруга DC, навантаження	24 В
Усунення несправності мережі	10 мс
Канал виходів розділення потенціалів - внутрішній зв'язок	Так

Особливості	Значення
Електрична ізоляція між електронікою/давачами та навантаженням/клапанами	так
Ступінь забруднення	2
Допустимі коливання напруги електроніка/давачі	± 25 %
Допустимі коливання напруги	± 10 %
Дозвіл	Знак RCM
Знак КС	КС-EMV
Знак CE (див. декларацію про відповідність)	Згідно директиви EU EMC Згідно директиви EC RoHS
Клас корозійної стійкості (CRC)	1 - низький опір корозії
Відповідність LABS	VDMA24364-B1/B2-L
Температура зберігання	-20 °C...70 °C
Відносна вологість	5 - 95 %
Ступінь захисту	IP65
Категорія перенапруги	II
Температура навколишнього середовища	-5 °C...50 °C
Номінальна корисна висота	< 3000 m NHN
Вага продукту	120.7 г
Електричний контроль	Інтерфейс AP
Максимальний адресний простір, виходи	1 байт
Комунікаційний інтерфейс, протокол	AP
Тип монтажу з'єднувальної плити	За допомогою наскрізних отворів
Тип кріплення	Стягуюча шпилька
Пневматичне з'єднання 2	Для картриджа 10 мм
Пневматичне з'єднання 4	Для картриджа 10 мм
Інформація про матеріали	Відповідно до RoHS
Матеріал монтажноі плити	РА посилений
Матеріальні ущільнення	NBR
Матеріал захвату	POM
Матеріал корпусу	Високолегована нержавіюча сталь
Матеріал кліпси	Високолегована нержавіюча сталь
Матеріал гайи	Високолегована нержавіюча сталь