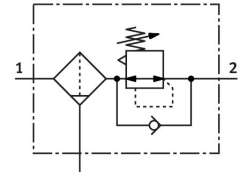


Фільтр-регулятор MS4-LFR-1/4-D6-C-P-M-A8-F1A-B

Номер деталі: 8175803

FESTO



Технічні дані

Особливості	Значення
Розмір	4
Модельний ряд	PC
Захист від спрацювання	Поворотна ручка з фіксацією
Положення монтажу	по вертикалі +/- 5°
Ступінь фільтрації	5 мкм
Відведення конденсату	Відкручується вручну
Конструкція	Фільтр-регулятор без манометра Поршневий регулятор з безпосереднім керуванням
Максимальна об'єм конденсату	16.5 мл
Функція регулятора	постійний тиск на виході З вторинним вихлопом з функцією зворотного потоку
Ступінь відділення конденсату	75 %
манометр	Підготовлено для G1/8
Робочий тиск	0.1 МПа...1 МПа 1 бар...10 бар
Діапазон регулювання тиску	0.3 бар...7 бар
Максимальний гістерезис тиску	0.05 МПа 0.5 бар 7.25 psi
Стандартна номінальна витрата (нормована відповідно до DIN 1343)	1500 л/хв
Робоче середовище	Стиснене повітря відповідно до ISO 8573-1:2010 [7:4:4] Інертні гази
Клас корозійної стійкості (CRC)	1 - низький опір корозії
Відповідність LABS	VDMA24364-B1/B2-L
Придатність для виробництва Li-ion акумуляторів	Виріб відповідає внутрішньому визначенню продукції Festo для використання у виробництві акумуляторів: Метали з масовим вмістом міді, цинку або нікелю більше 1% виключаються з використання. Винятки становлять нікель в сталі, хімічно нікельовані поверхні, друковані плати, кабелі, електричні роз'єми та котушки.
Клас "чистої кімнати"	Клас 7 згідно з ISO 14644-1
Температура зберігання	-5 °C...50 °C
Клас чистоти повітря на виході	Стиснене повітря згідно ISO 8573-1:2010 [6:4:4]
Температура середовища	-5 °C...50 °C

Особливості	Значення
Температура навколишнього середовища	-5 °C...50 °C
розмір пор	5 мкм
Вага продукту	204 г
Тип кріплення	Монтаж на передній панелі Монтаж в лінію За допомогою аксесуарів за бажанням:
Пневматичний порт 1	G1/4
Пневматичне з'єднання 2	G1/4
Інформація про матеріали	Відповідно до RoHS
Матеріальні ущільнення	NBR
Матеріал поворотної ручки	ПОМ
Матеріал пружин	високолегована нержавіюча сталь
Матеріал фільтра	PE
Матеріал корпусу	РА-посилений
Матеріал ємності	PC
Матеріал штока клапану	ПОМ