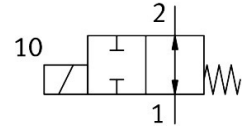
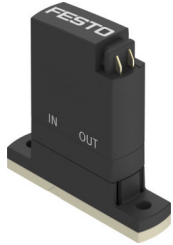


Електромагнітний клапан з розділенням середовища YUKA-F7-M22U-12-PV-5YQ7

FESTO

Номер деталі: 8170090



Технічні дані

Особливості	Значення
Конструкція	Керуючий клапан з мембранним ущільненням
Спосіб ущільнення	М'який
Матеріали, що контактують із середовищем	FPM PEEK
Допуск до харчової промисловості	див. розширену інформацію про матеріал
Функція клапана	2/2 відкритий моностабільний
Номінальний розмір	1.2 мм
Напрямок потоку	Реверсивні з обмеженнями
Спосіб приведення в дію	електричний
Тип контролю	прямий
Тип скидання	Пружина механічна
Допоміжне ручне керування	Немає
Положення монтажу	Будь-який
Тип кріплення	з наскрізним отвором для гвинта M2
Електричне підключення 1, тип підключення	Розетка
Електропідключення 1, технологія підключення	Схема підключення Q7
Електричне підключення 1, кількість контактів/жил	2
Розмір	7
Ширина	7.5 мм
З'єднання для рідини	Фланець
Середовище	Рідкі середовища Газоподібні середовища
Зверніть увагу на носій	Зверніть увагу на опір матеріалів при контакті із середовищем Максимальний розмір часток 5 мкм
Внутрішній об'єм	Клапан рідини з камерою на 18 мкл 24 мкл клапан з рідинними під'єднаннями
Температура зріджених середовищ	0 °C...50 °C
Температура газоподібного середовища	0 °C...50 °C
Температура навколишнього середовища	0 °C...50 °C
Температура зберігання	-20 °C...70 °C
Тиск робочого середовища	-0.05 МПа...0.2 МПа -0.5 бар...2 бар -7.25 psi...29 psi

Особливості	Значення
Зверніть увагу на середній тиск	IN: -0,25 - 2 бар / -0,025 - 0,2 МПа / -3,625 - 29 psi OUT: -0,5 - 1 бар / -0,05 - 0,1 МПа / -7,25 - 14,5 psi
Різниця тиску	0.2 МПа 2 бар
Різниця тисків	29 psi
Розривний тиск	2.3 МПа 333.5 psi
Тиск розриву	23 бар
Діапазон робочої напруги постійного струму	12 В...26 В
Зверніть увагу на діапазон робочої напруги постійного струму	з електричною з'єднувальною плитою VAVE-K1-...
Допустимі коливання напруги	+/- 10 %
Споживання електроенергії	3.5 Вт
Примітка щодо споживання електроенергії	Фаза низького струму 0,3 Вт, фаза високого струму 3,5 Вт на 60 мс, в комбінації з VAVE-K1-...
Характеристики котушки	12 - 26 V DC: фаза низького струму 0,06 W, фаза високого струму 2,2 W
Клас ізоляції	V
Робочий цикл	100% у зв'язку зі зниженням струму утримання Дотримуйтесь інструкцій щодо роботи соленоїдних клапанів.
Максимальна частота перемикачів	6 Гц
Зверніть увагу на частоту перемикачів	залежно від температури навколишнього середовища та умов встановлення При 100% робочому циклі залежно від температури навколишнього середовища та умов встановлення. Вищі частоти перемикачів можливі при робочому циклі <100%.
Час перемикачів, рідкі робочі середовища	5 мс
Час перемикачів, газоподібні середовища	5 мс
Стандартна номінальна витрата (нормована відповідно до DIN 1343)	10 л/хв
Примітка щодо стандартної номінальної витрати	При перепаді тиску 1 -> 0 бар (газоподібні середовища)
Швидкість потоку Kv	0.018 м³/год
Потік Kv	0.3 л/хв
Примітка щодо потоку Kv	Для води, як середовища Перепад тиску 1 bar
Витрата води при максимальному робочому тиску	0,024 м³/год 0,40 l/min
Матеріал корпусу	РА-посилений PEEK PPA посилений
Матеріал мембрана	FPM
Матеріальні ущільнення	FPM
Інформація про матеріали	Відповідно до RoHS
Відповідність LABS	VDMA 24364 Зона III
Вага продукту	10.9 г
Ступінь захисту	IP40
Примітка щодо ступеня захисту	в змонтованому стані
Примітка до застосування	тільки для внутрішнього використання
Клас корозійної стійкості (CRC)	0 - відсутність корозійного напруження