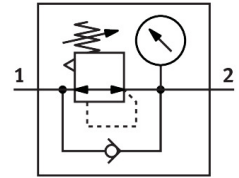


Регулятор тиску MS2-LR-M5-D6-AR-BAR-F1A-B

Номер деталі: 8167258

FESTO



Технічні дані

Особливості	Значення
Розмір	2
Модельний ряд	PC
Захист від спрацьовування	Поворотна ручка з фіксацією
Положення монтажу	Будь-який
Конструкція	Мембранний регулюючий клапан з прямим керуванням
Функція регулятора	постійний тиск на виході З вторинним вихлопом з функцією зворотного потоку
Представлена одиниця(і)	bar psi
манометр	з манометром
Робочий тиск	0.1 МПа...1 МПа 1 бар...10 бар
Діапазон регулювання тиску	0.5 бар...7 бар
Максимальний гістерезис тиску	0.025 МПа 0.25 бар 3.625 psi
Стандартна номінальна витрата (нормована відповідно до DIN 1343)	170 л/хв
Робоче середовище	Стиснене повітря відповідно до ISO 8573-1:2010 [7:4:4] Інертні гази
Клас корозійної стійкості (CRC)	1 - низький опір корозії
Відповідність LABS	VDMA24364-B1/B2-L
Придатність для виробництва Li-ion акумуляторів	Виріб відповідає внутрішньому визначенню продукції Festo для використання у виробництві акумуляторів: Метали з масовим вмістом міді, цинку або нікелю більше 1% виключаються з використання. Винятки становлять нікель в сталі, хімічно нікельовані поверхні, друковані плати, кабелі, електричні роз'єми та котушки.
Клас "чистої кімнати"	Клас 4 згідно з ISO 14644-1
Температура зберігання	-5 °C...50 °C
Температура середовища	-5 °C...50 °C
Температура навколишнього середовища	-5 °C...50 °C
Вага продукту	38.6 г

Особливості	Значення
Тип кріплення	Монтаж на передній панелі Монтаж в лінію За допомогою аксесуарів за бажанням:
Пневматичний порт 1	M5
Пневматичне з'єднання 2	M5
Інформація про матеріали	Відповідно до RoHS
Матеріал нижньої кришки	PA
Матеріальні ущільнення	NBR
Матеріал поворотної ручки	POM
Матеріал пружин	Високолегована сталь
Матеріал корпусу	PA-посилений
Матеріал мембрана	NBR
Матеріал штока клапану	Кований алюмінієвий сплав NBR