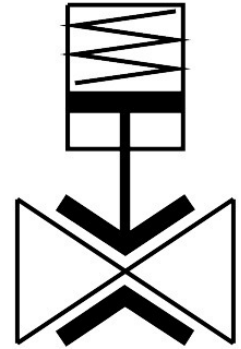


Пережимний клапан VZQA-C-M22C-25-GG-V2V4E-5-T28

Номер деталі: 8159108

FESTO



Технічні дані

Особливості	Значення
Конструкція	Пережимний клапан з пневматичним приводом
Спосіб приведення в дію	пневматичний
Спосіб ущільнення	М'який
Положення монтажу	Будь-який
Тип кріплення	Монтаж в лінію
Під'єднання технологічного клапана	G1
Номинальний розмір DN	25
Функція клапана	2/2 закритий моностабільний
Напрямок потоку	Реверсивний
Тиск робочого середовища	0 МПа...0.5 МПа 0 бар...5 бар 0 psi...72.5 psi
Зверніть увагу на середній тиск	Використання у рівня вакууму було протестовано до -0,09 МПа з повітрям кімнатної температури. Залежно від застосування, для забезпечення потоку середовища може знадобитися створення противавакууму на стороні керування.
Робочий тиск	0.35 МПа...0.6 МПа 3.5 бар...6 бар 50.75 psi...87 psi
Номинальний тиск арматури PN	10
Розривний тиск	1.6 МПа 232 psi
Тиск розриву	16 бар
Тип скидання	Пружина механічна
Тип контролю	Зовнішньо контрольовані
Підключення живлення пілотів 12	M5
Середовище пілота	Стиснене повітря згідно ISO 8573-1:2010 [7:4:1]
Середовище	Стиснене повітря згідно ISO 8573-1:2010 [:::1] Вода

Особливості	Значення
Максимальна в'язкість	4000 мм ² /с
Температура середовища	-5 °С...60 °С
Температура навколишнього середовища	-5 °С...60 °С
Температура зберігання	5 °С...20 °С
Швидкість потоку Kv	18 м ³ /год
Час увімкнення	250 мс
Час відключення	400 мс
Інформація про матеріали	Відповідно до RoHS
Відповідність LABS	VDMA 24364 Зона III
Матеріал корпусу	високолегована нержавіюча сталь
Номер матеріалу корпусу	1.4301
Матеріал кришки корпусу	високолегована нержавіюча сталь
Номер матеріалу кришки корпусу	1.4404 / AISI 316L
Матеріальні ущільнення	FPM
Матеріал запірного елемента	EPDM
Вага продукту	2068 г
Допуск до харчової промисловості	див. розширену інформацію про матеріал
Матеріал ємності	PPS