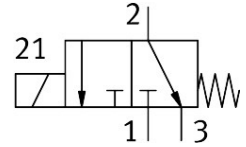


Електромагнітний клапан з розділенням середовища YUKB-F10-M32-16-PE-5HPA

FESTO

Номер деталі: 8122807



Технічні дані

Особливості	Значення
Конструкція	Електричне підключення збоку Керуючий клапан з мембранним ущільненням
Спосіб ущільнення	М'який
Матеріали, що контактують із середовищем	EPDM PEEK
Функція клапана	3/2 відкритий/закритий моностабільний
Номінальний розмір	1.6 мм
Напрямок потоку	Не реверсивні
Спосіб приведення в дію	електричний
Тип контролю	прямий
Тип скидання	Пружина механічна
Допоміжне ручне керування	Немає
Положення монтажу	Будь-який
Тип кріплення	з наскрізним отвором для гвинта M2
Електричне підключення 1, тип підключення	Кабель з штекером
Електропідключення 1, технологія підключення	Схема підключення NP
Розмір	10
З'єднання для рідини	Фланець
Середовище	Рідкі середовища Газоподібні середовища
Зверніть увагу на носій	Зверніть увагу на опір матеріалів при контакті із середовищем Максимальний розмір часток 5 мкм
Внутрішній об'єм	35 μl
Температура середовища	0 °C...50 °C
Температура зріджених середовищ	0 °C...50 °C
Температура навколишнього середовища	0 °C...50 °C
Температура зберігання	-20 °C...70 °C
Тиск робочого середовища	-0.075 МПа...0.1 МПа -0.75 бар...1 бар -10.875 psi...14.5 psi
Тиск перевантаження	0.3 МПа
Надлишковий тиск	3 бар 43.5 psi

Особливості	Значення
Діапазон робочої напруги постійного струму	12 В
Допустимі коливання напруги	-5 % / +10 %
Характеристики котушки	12 V DC: фаза низького струму 1 W, фаза високого струму 3,7 W
Робочий цикл	100%
Максимальна частота перемикачів	2 Гц
Час увімкнення	15 мс
Час відключення	15 мс
Швидкість потоку Kv	0.034 м ³ /год
Матеріал корпусу	PEEK
Матеріал мембрана	EPDM
Матеріальні ущільнення	EPDM
Інформація про матеріали	Відповідно до RoHS
Відповідність LABS	VDMA 24364 Зона III
Вага продукту	18 г
Ступінь захисту	IP40
Клас корозійної стійкості (CRC)	0 - відсутність корозійного напруження
Знак CE (див. декларацію про відповідність)	Згідно директиви EU EMC Згідно директиви EC RoHS
Знак UKCA (див. Декларацію відповідності)	Згідно з інструкціями Великобританії щодо EMC Відповідно до правил RoHS Великобританії