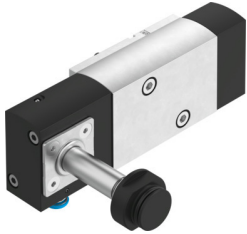


Пневморозподільник VSNC-FTC-M52-MH-G14-F19A

Номер деталі: 8116376

FESTO



Технічні дані

Особливості	Значення
Функція клапана	5/2 або 3/2 змінний
Спосіб приведення в дію	електричний
Ширина	32 мм
Стандартна номінальна витрата (нормована відповідно до DIN 1343)	800 л/хв
Пневматичне робоче з'єднання	Схема підключення NAMUR
Робоча напруга	Через електромагнітну котушку, замовляється окремо
Робочий тиск	0.25 МПа...0.8 МПа 2.5 бар...8 бар
Конструкція	Дискове сідло
Тип скидання	Пружина механічна
Вихлопна функція	З можливістю дроселювання
Спосіб ущільнення	М'який
Положення монтажу	Будь-який
Відповідає стандарту	VDI/VDE 3845 (NAMUR)
Допоміжне ручне керування	Без фіксації
Тип контролю	Пілот
Контроль подачі повітря	Внутрішнє
Напрямок потоку	Не реверсивні
Перекриття	негативне перекривання
Номінальна швидкість потоку за замовчуванням, повернення відпрацьованого повітря 4->3	110 л/хв
Час відключення	380 мс
Час увімкнення	435 мс
Робочий цикл	100%
Характеристики котушки	Див.: котушка, замовляється окремо
Робоче середовище	Стиснене повітря відповідно до ISO 8573-1:2010 [7:4:4]
Примітка щодо робочого/пілотного середовища	Можлива робота з мастилом (потрібно для подальшої експлуатації)
Клас корозійної стійкості (CRC)	2 - помірний вплив корозії
Відповідність LABS	VDMA24364-B2-L
Температура середовища	-20 °C...60 °C
Температура навколишнього середовища	-20 °C...60 °C
Вага продукту	480 г

Особливості	Значення
Тип кріплення	з наскрізним отвором
Під'єднання вентиляційного отвору	Без каналу
Пневматичний порт 1	G1/4
Пневматичне з'єднання 2	Схема підключення NAMUR
Пневматичний порт 3	G1/4
Пневматичне з'єднання 4	Схема підключення NAMUR
Пневматичне з'єднання 5	G1/4
Інформація про матеріали	Відповідно до RoHS
Матеріальні ущільнення	NBR
Матеріал корпусу	Кований алюмінієвий сплав
Матеріал гвинтів	Оцинкована сталь