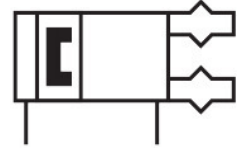
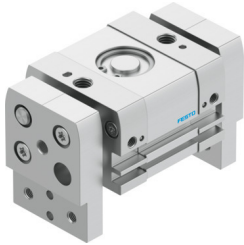


Паралелний захват DHPL-16-30-P-A

Номер деталі: 8112217

FESTO



Технічні дані

Особливості	Значення
Розмір	16
Повний хід	30 мм
Хід на губку захвату	15 мм
Максимальна взаємозамінність	0.2 мм
Максимальний кут захвату губок α_x, α_y	0.15 град.
Максимальний люфт щелеп захвату Sz	0.072 мм
Обертальна симетрія	0.2 мм
Точність повторюваності захвату	0.03 мм
Кількість захватних губок	2
Тип приводу	Пневматичний
Положення монтажу	Будь-який
Режим роботи	Двосторонньої дії
Демпфування	еластичні демпферні кільця/пластини з обох сторін
Функція захвату	Паралельний
Утримання сили захоплення	Немає
Конструкція	рейка/шестерня
Напрямна	Направляюча ковзання
Визначення положення	Для безконтактних давачів
Робочий тиск	0.15 МПа...0.8 МПа 1.5 бар...8 бар 21.75 psi...116 psi
Максимальна робоча частота захвату	2 Гц
Мінімальний час відкриття при 0,6 МПа (6 бар, 87 фунтів на квадратний дюйм)	53 мс
Мінімальний час закриття при 0,6 МПа (6 бар, 87 psi)	75 мс
Максимальна маса на зовнішній палець захвату	93 г
Робоче середовище	Стиснене повітря відповідно до ISO 8573-1:2010 [7:4:4]
Примітка щодо робочого/пілотного середовища	Можлива робота з мастилом (потрібно для подальшої експлуатації)
Клас корозійної стійкості (CRC)	1 - низький опір корозії
Відповідність LABS	VDMA24364-B1/B2-L
Ступінь захисту	IP54
Температура навколишнього середовища	-10 °C...60 °C

Особливості	Значення
Відкрите загальне зусилля захоплення при 0,6 МПа (6 bar, 87 psi), відкриття	180 Н
Загальне зусилля затискання при 0,6 МПа (6 bar, 87 psi), закриття	130 Н
Зусилля відкритого захоплення на щелепу захвату становить 0,6 МПа (6 bar, 87 psi).	90 Н
Зусилля затискання на одну щелепу захвату становить 0,6 МПа (6 bar, 87 psi), при закритті	65 Н
Момент інерції	4.3 кг·см ² ...6.6 кг·см ²
Максимальне зусилля на губках захвату Fz статичне	240 Н
Максимальний момент на губках захоплення Mx статичний	3.5 Н·м
Максимальний статичний момент на губці захвату My	3.5 Н·м
Максимальний статичний момент на губках захвату Mz	3.5 Н·м
Міжсервісний інтервал	Довічне змащування
Вага продукту	499 г
Тип кріплення	Безпосереднє різьбове кріплення з наскрізним отвором за бажанням:
Пневматичне з'єднання	M5
Інформація про матеріали	Відповідно до RoHS
Матеріал кришки	Кований алюмінієвий сплав, анодований
Матеріал покриття	Кований алюмінієвий сплав, анодований
Матеріал торцевої пластини	Кований алюмінієвий сплав, анодований
Матеріал корпусу	Анодований алюмінієвий сплав
Матеріал захватних губок	Кований алюмінієвий сплав, анодований
Матеріал ущільнення поршня	TPE-U(PU)
Матеріал штока поршня	високолегована нержавіюча сталь
Матеріал ущільнювального кільця	NBR
Матеріал гвинтів	Оцинкована сталь
Матеріал зубчастої рейки	високолегована нержавіюча сталь
Матеріал шестерні	Спечена бронза