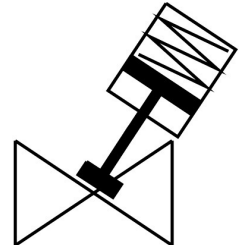


Кутовий сідловий клапан VZXA-A-TS7-1 1/2"-M6-B1T-15.5-K-75-20-PR-PM

FESTO

Номер деталі: 8111602



Технічні дані

| Особливості | Значення |
|--|---|
| Конструкція | Клапан тарільчастий з поршневим приводом |
| Спосіб приведення в дію | пневматичний |
| Положення монтажу | Будь-який |
| Тип кріплення | Монтаж в лінію |
| Підключення до лінії | Різьбовий фітинг 1 1/2 NPT згідно ANSI/ASME B 1.20.1 |
| Функція клапана | 2/2 |
| Напрямок потоку | Не реверсивні |
| Тиск робочого середовища | 0 МПа...1.55 МПа 0 бар...15.5 бар |
| Тип скидання | Пружина механічна |
| Тип контролю | Зовнішньо контрольовані |
| Пневматичне з'єднання | Внутрішня різьба G1/8 |
| Робочий тиск | 0.5 МПа...0.7 МПа 5 бар...7 бар 72.5 psi...101.5 psi |
| Середовище | пара інертні гази стиснене повітря зі ступінню фільтрації 200 мкм |
| Напрямок потоку | Над сідлом клапана, для газоподібних середовищ |
| Регулювання середовища | Операція On/Off |
| Робоче середовище | Стиснене повітря відповідно до ISO 8573-1:2010 [7:4:4] |
| Максимальна в'язкість | 600 мм ² /с |
| Температура середовища | -10 °C...60 °C |
| Температура навколишнього середовища | 0 °C...60 °C |
| Швидкість потоку Kv | 34.5 м ³ /год |
| Використання на відкритому повітрі | Всепогодне розміщення Клас C1 на основі IEC 60654-1 |
| Інформація про матеріали | Відповідно до RoHS |
| Відповідність LABS | VDMA 24364 Зона III |
| Матеріал корпусу технологічного клапана | Латунь |
| Номер матеріалу корпусу технологічного клапана | CW724R |

| Особливості | Значення |
|------------------------------|--|
| Матеріальні ущільнення | FPM |
| Матеріал ущільнення шпинделя | PTFE |
| Матеріал ущільнення гнізда | PTFE |
| Вага продукту | 3650 г |
| Розмір приводу | 75 мм |
| Крок | 20 мм |
| Функція контролю | Замикається зменшеним зусиллям пружини, НЗ |
| Визначення положення | з механічним дисплеєм |
| Матеріал корпусу приводу | РА-посилений |
| Температура зберігання | -10 °С...60 °С |
| Ступінь захисту | IP65 IP67 |
| Матеріал штока поршня | високолегована нержавіюча сталь |
| Матеріал покриття | РА-посилений |