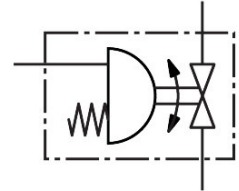


Привід кульового крану VZBM-A-2"-RP-25-F-3L-B2-PB120

Номер деталі: 8070273

FESTO



Технічні дані

| Особливості | Значення |
|---|--|
| Конструкція | 3-ходовий кульовий кран Поворотний привід |
| Спосіб приведення в дію | пневматичний |
| Положення монтажу | Будь-який |
| Тип кріплення | Монтаж в лінію |
| Під'єднання технологічного клапана | Rp2 |
| Індикатор положення перемикача | Напрямок прорізу = напрямок потоку |
| Номинальний розмір DN | 50 |
| Робочий тиск | 5.5 бар...8 бар |
| Номинальний тиск арматури PN | 25 |
| Середовище | Стиснене повітря згідно ISO 8573-1:2010 [:-:-] інертні гази Вода - не водяна пара Нейтральні рідини |
| Робоче середовище | Стиснене повітря відповідно до ISO 8573-1:2010 [7:4:4] |
| Примітка щодо робочого/пілотного середовища | Точка роси щонайменше на 10 °C нижче температури навколишнього середовища Можлива робота з мастилом (потрібно для подальшої експлуатації) |
| Температура середовища | -20 °C...130 °C |
| Температура навколишнього середовища | -20 °C...80 °C |
| Потік Kv тип L | 292 м³/год |
| Інформація про матеріали | Відповідно до RoHS |
| Відповідність LABS | VDMA 24364 Зона III |
| Матеріал корпусу | Нікельована латунь |
| Номер матеріалу корпусу | CW617N |
| Матеріальні ущільнення | HNBR PTFE |
| Матеріал кулі | хромована латунь, |
| Номер матеріалу кулі | CW614N |
| Матеріал валу | Латунь |
| Номер матеріалу валу | CW614N |
| Вага продукту | 10183 г |

| Особливості | Значення |
|---------------------------------|--------------------------|
| Клас корозійної стійкості (CRC) | 1 - низький опір корозії |