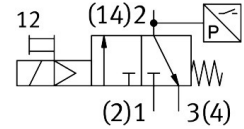
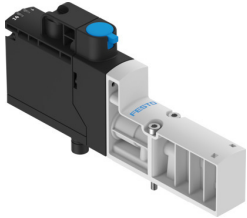


Пневморозподільник VSVA-BT-M32CS2-MYE-A2-1T5L-PA

Номер деталі: 8066573

FESTO



Технічні дані

Особливості	Значення
Функція клапана	3/2 закритий моностабільний
Спосіб приведення в дію	електричний
Ширина	18 мм
Стандартна номінальна витрата (нормована відповідно до DIN 1343)	125 л/хв
Стандартна номінальна витрата для вихлопу	125 л/хв
Робочий тиск	0,3 МПа...1 МПа 3 бар...10 бар
Конструкція	Дискове сідло
Тип скидання	Пружина механічна пневматична пружина
Ступінь захисту	IP65
Спосіб ущільнення	М'який
Положення монтажу	Будь-який
Допоміжне ручне керування	З блокуванням Самоперезавантаження електричним сигналом керування
Тип контролю	Пілот
Контроль подачі повітря	Внутрішнє
Напрямок потоку	Не реверсивні
Перекриття	негативне перекривання
Відображення стану сигналу	Управління пневморозподільником Зелений світлодіод, реле тиску, положення "на вихлоп"
Контроль позиції перемикача	через реле тиску, положення "на вихлоп"
Робочий цикл	100%
Максимальний позитивний тестовий імпульс із сигналом 0	2000 мс
Максимальний негативний тестовий імпульс з 1 сигналом	1200 мс
Номінальна робоча напруга постійного струму	24 В
Характеристики котушки	24 V DC: 1,6 W
Допустимі коливання напруги	+/- 10 %
Робоче середовище	Стиснене повітря відповідно до ISO 8573-1:2010 [7:4:4]
Примітка щодо робочого/пілотного середовища	Експлуатація з мастилом неможлива
Стійкість до вібрації	Тестування стійкості під час транспортування при вібраціях 2-го рівня інтенсивності відповідно до FN 942017-4 та EN 60068-2-6

Особливості	Значення
Ударостійкість	Шокове випробування з рівнем інтенсивності 2 відповідно до FN 942017-5 та EN 60068-2-27
Клас корозійної стійкості (CRC)	0 - відсутність корозійного напруження
Відповідність LABS	VDMA24364-B1/B2-L
Температура середовища	-5 °C...50 °C
Середовище пілота	Стиснене повітря згідно ISO 8573-1:2010 [7:4:4]
Температура навколишнього середовища	-5 °C...50 °C
MTTF, підкомпонент	452 реле тиску
Вага продукту	110 г
Електричне підключення	Plug-in
Тип кріплення	На плиті
Пневматичне з'єднання 2	G1/8
Пневматичне з'єднання 4	G1/8
Інформація про матеріали	Відповідно до RoHS
Матеріальні ущільнення	HNBR NBR
Матеріал корпусу	РА-посилений
Матеріал гвинтів	Оцинкована сталь
Функція комутаційного елемента	Нормально закритий контакт