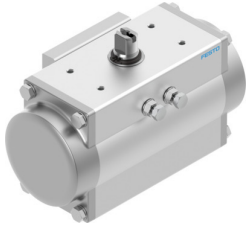


# Поворотний привід DFPD-N-40-RP-90-RS30-F04-R3-EP

Номер деталі: 8066440

FESTO



## Технічні дані

Особливості	Значення
Розмір приводу	40
Схема отворів фланця	F04
Кут повороту	90 град.
Кінцеве положення діапазону регулювання на 0°	-5 град....5 град.
Діапазон регулювання кінцевого положення при номінальному куті відхилення	-5 град....5 град.
Глибина з'єднання валу	12 мм
Стандартне підключення до промислового клапану	ISO 5211
Положення монтажу	Будь-який
Режим роботи	Одиначної дії
Конструкція	рейка/шестерня
Напрямок закриття	Закриття вправо
Підключення клапану відповідає стандарту	VDI/VDE 3845 (NAMUR)
Точка підключення для позиціонера та індикатора положення відповідає стандарту	VDI/VDE 3845 розмір AA 1
Тип пристрою згідно VDMA 66413	Пристрій безпеки
Функція безпеки	Функція безпеки полягає в тому, що привод перемикається у визначене положення безпечно перемикається, коли постачання стисненого повітря вимкнено та пружинна камера вентилується. Цей рух перемикається реалізується силою пружини пружинного вузла.
Safety Integrity Level (SIL)	до режиму низького попиту SIL 2 До SIL 3 у резервованій архітектурі До режиму високого попиту SIL 1
Сертифіковано для функції безпеки відповідно до ISO 13849 та IEC 61508 (SIL)	Продукт можна використовувати в SRP/CS до SIL 2 Low Demand Продукт можна використовувати в SRP/CS до SIL 1 High Demand До SIL 3 у резервованій архітектурі
Тиск розриву	24 бар
Робочий тиск	0.2 МПа...0.8 МПа 2 бар...8 бар 29 psi...116 psi
Номінальний робочий тиск	0.3 МПа 3 бар 43.5 psi
Морська класифікація	Див. сертифікат
Знак CE (див. декларацію про відповідність)	Відповідно до директиви ЄС про вибухозахист (ATEX)

Особливості	Значення
Знак UKCA (див. Декларацію відповідності)	згідно UK EX Vorschriften
Сертифікація ATEX за межами ЄС	EPL Db (GB) EPL Gb (GB)
Захист від вибуху	Зона 1 (ATEX) Зона 1 (UKEX) Зона 2 (ATEX) Зона 21 (ATEX) Зона 21 (UKEX) Зона 22 (ATEX)
Орган сертифікації	DNV TAP00001CE TÜV Rheinland 968/V 1106.01/2023
ATEX-категорія, газ	II 2G
ATEX-категорія: пил	II 2D
Тип захисту Ex для газу	Ex h IIC T4 Gb X
Тип, вибухозахисту Ex, пил	Ex h IIIC T105°C Db X
Температура навколишнього середовища	-25°C ≤ Ta ≤ +100°C -20 °C...80 °C
Робоче середовище	Стиснене повітря відповідно до ISO 8573-1:2010 [7:4:4]
Примітка щодо робочого/пілотного середовища	Точка роси щонайменше на 10 °C нижче температури навколишнього середовища Можлива робота з мастилом (потрібно для подальшої експлуатації)
Відповідність LABS	VDMA24364-B1/B2-L
Температура зберігання	-20 °C...60 °C
Обертний момент при номінальному робочому тиску та куті повороту 0°	14 Н·м
Крутний момент при номінальному робочому тиску та куті повороту 90°	7.3 Н·м
Зверніть увагу на обертний момент	Робочий момент приводу не повинен перевищувати максимально допустимий крутний момент, зазначений у ISO 5211, виходячи з розміру монтажного фланця та муфти.
Момент повернення пружини при куті повороту 0°	6.9 Н·м
Поворотний момент пружини під кутом повороту 90°	13.6 Н·м
MTTFd	1126 років
PFH	1.01E-07
PFD	0.00078
Споживання повітря при 0.6 MPa (6 bar, 87 psi) за цикл 0°-номінальний кут повороту-0°	1.5 л
Вага продукту	2087 г
З'єднання валу	T11
Пневматичне з'єднання	1/8 NPT
Інформація про матеріали	Відповідно до RoHS
Матеріал монтажної плити	Алюміній литий під тиском, анодований
Матеріал покриття	Алюміній литий під тиском, з покриттям
Матеріальні ущільнення	NBR
Матеріал пружин	Пружинна сталь
Матеріал корпусу	Алюміній литий під тиском, з покриттям
Матеріал поршня	Алюмінієве лиття під тиском
Матеріал підшипника	POM
Матеріал кулачка	Високолегована нержавіюча сталь
Матеріал гвинтів	високолегована нержавіюча сталь
Матеріал валу	Високолегована нержавіюча сталь