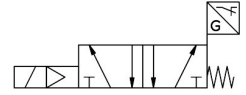
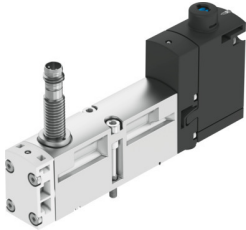


Пневморозподільник VSVA-B-M52-MZH-A2-1T1L-APP

Номер деталі: 8033478

FESTO



Технічні дані

Особливості	Значення
Функція клапана	5/2 моностабільний
Спосіб приведення в дію	електричний
Ширина	18 мм
Стандартна номінальна витрата (нормована відповідно до DIN 1343)	550 л/хв
Пневматичне робоче з'єднання	Розмір монтажної плити 18 мм згідно ISO 15407-2 G1/8
Робочий тиск	-0.09 МПа...1 МПа -0.9 бар...10 бар
Конструкція	поршневий золотник
Тип скидання	Пружина механічна
Знак КС	КС-EMV
Знак CE (див. декларацію про відповідність)	Згідно директиви EU EMC
Ступінь захисту	IP65 NEMA 4
Номінальний розмір	5 мм
Вихлопна функція	З можливістю дроселювання через дросельну плиту Через індивідуальну з'єднувальну плиту
Спосіб ущільнення	М'який
Положення монтажу	Будь-який
Допоміжне ручне керування	Без фіксації
Тип контролю	Пілот
Контроль подачі повітря	Зовнішній
Напрямок потоку	Не реверсивні
Основи вимірювання	індуктивний
Перекриття	Позитивне перекриття
Датчик захисту від зворотної полярності	для всіх електричних підключень
Відображення стану сигналу	LED
Контроль позиції перемикача	Визначення положення спокою за допомогою датчика
Відображення стану перемикачання датчика	LED
Пілотний тиск	0.3 МПа...1 МПа 3 бар...10 бар
Швидкість потоку клапана	750 л/хв

Особливості	Значення
Витрата клапана на індивідуальній плиті	600 л/хв
Оптимізована пропускна здатність клапану, вбудованого в блок	700 л/хв
Швидкість потоку клапана, пневматично пов'язаний	550 л/хв
Час відключення	38 мс
Час увімкнення	12 мс
Клапан - час включення давача	32 мс
Клапан - час відключення давача	9 мс
Робочий цикл	100%
Максимальний позитивний тестовий імпульс із сигналом 0	1500 мс
Максимальний негативний тестовий імпульс з 1 сигналом	800 мс
Номінальна робоча напруга постійного струму	24 В
Комутаційний вихід	PNP
Характеристики котушки	24 V DC: 1,6 W
Стійкість до стрибків напруги	2.5 кВ
Ступінь забруднення	3
Допустимі коливання напруги	+/- 10 %
Робоче середовище	Стиснене повітря відповідно до ISO 8573-1:2010 [7:4:4]
Примітка щодо робочого/пілотного середовища	Можлива робота з мастилом (потрібно для подальшої експлуатації)
Стійкість до вібрації	Тестування стійкості під час транспортування при вібраціях 2-го рівня інтенсивності відповідно до FN 942017-4 та EN 60068-2-6
Ударостійкість	Шокове випробування з рівнем інтенсивності 2 відповідно до FN 942017-5 та EN 60068-2-27
Клас корозійної стійкості (CRC)	0 - відсутність корозійного напруження
Відповідність LABS	VDMA24364-B1/B2-L
Температура середовища	-5 °C...50 °C
Відносна вологість	0 - 90 %
Рівень шуму	85 дБ(A)
Температура навколишнього середовища	-5 °C...50 °C
Максимальний момент дотягування для кріплення клапана	0.8 Н·м...1.2 Н·м
Вага продукту	140 г
Діапазон робочої напруги DC, датчик	10 В...30 В
Захист при короткому замиканні, давач	Пульсуючий
Струм холостого ходу, датчик	10 мА
Максимальний вихідний струм датчика	200 мА
Максимальна частота перемикання, датчик	5000 Гц
Залишкова пульсація, датчик	± 10 %
Падіння напруги, датчик	2 В
Електричне підключення	4-pin Роз'єм Згідно ISO 15407-2
Підключення давача	Роз'єм 3 pin M8x1
Тип кріплення	На плиті
Підключення пілотного повітря 12/14	Розмір монтажної плити 18 мм згідно ISO 15407-2
Під'єднання вихлопу пілотного повітря 82/84	Канальне Не каналізоване За бажанням:
Пневматичний порт 1	Розмір монтажної плити 18 мм згідно ISO 15407-2
Пневматичне з'єднання 2	Розмір монтажної плити 18 мм згідно ISO 15407-2
Пневматичний порт 3	Розмір монтажної плити 18 мм згідно ISO 15407-2
Пневматичне з'єднання 4	Розмір монтажної плити 18 мм згідно ISO 15407-2
Пневматичне з'єднання 5	Розмір монтажної плити 18 мм згідно ISO 15407-2
Інформація про матеріали	Відповідно до RoHS

Особливості	Значення
Матеріальні ущільнення	FPM NBR
Матеріал корпусу	Алюміній литий під тиском РА
Матеріал гвинтів	Оцинкована сталь
Функція комутаційного елемента	Нормально закритий контакт