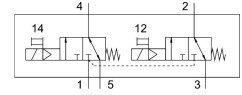
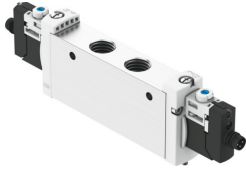


# Пневморозподільник VUVG-L18-T32C-MT-G14-1R8L

Номер деталі: 8031528

FESTO



## Технічні дані

Особливості	Значення
Функція клапана	2x3/2 закритий моностабільний
Спосіб приведення в дію	електричний
Розмір клапана	18 мм
Стандартна номінальна витрата (нормована відповідно до DIN 1343)	870 л/хв
Пневматичне робоче з'єднання	G1/4
Робоча напруга	24 V DC
Робочий тиск	0.3 МПа...0.8 МПа 3 бар...8 бар
Конструкція	поршневий золотник
Тип скидання	Пружина механічна
Дозвіл	Знак RCM с UL us - Recognized (OL)
Ступінь захисту	IP65 3 розеткою
Номінальний розмір	5.7 мм
Вихлопна функція	З можливістю дроселювання
Спосіб ущільнення	М'який
Положення монтажу	Будь-який
Допоміжне ручне керування	З блокуванням Без фіксації Приховане
Тип контролю	Пілот
Контроль подачі повітря	Внутрішнє
Перекриття	Позитивне перекриття
Пілотний тиск	0.2 МПа...0.8 МПа 2 бар...8 бар
Час відключення	22 мс
Час увімкнення	15 мс
Робочий цикл	100%
Максимальний позитивний тестовий імпульс із сигналом 0	700 мс
Максимальний негативний тестовий імпульс з 1 сигналом	900 мс
Характеристики котушки	24 V DC: 1,0 W
Допустимі коливання напруги	+/- 10 %

Особливості	Значення
Робоче середовище	Стиснене повітря відповідно до ISO 8573-1:2010 [7:4:4]
Примітка щодо робочого/пілотного середовища	Можлива робота з мастилом (потрібно для подальшої експлуатації)
Стійкість до вібрації	Тестування стійкості під час транспортування при вібраціях 2-го рівня інтенсивності відповідно до FN 942017-4 та EN 60068-2-6
Обмеження температури навколишнього середовища та носіїв	-5 - 50°C Без утримування зниження струму
Ударостійкість	Шокове випробування з рівнем інтенсивності 2 відповідно до FN 942017-5 та EN 60068-2-27
Клас корозійної стійкості (CRC)	2 - помірний вплив корозії
Відповідність LABS	VDMA24364-B1/B2-L
Клас "чистої кімнати"	Клас 5 згідно з ISO 14644-1
Температура середовища	-5 °C...60 °C
Температура навколишнього середовища	-5 °C...60 °C
Вага продукту	164 г
Електричне підключення	Без електричної з'єднувальної плити
Тип кріплення	на мотнажній плиті з наскрізним отвором за бажанням:
Пневматичний порт 1	G1/4
Пневматичне з'єднання 2	G1/4
Пневматичне з'єднання 4	G1/4
Пневматичне з'єднання 5	G1/4
Інформація про матеріали	Відповідно до RoHS
Матеріальні ущільнення	HNBR NBR
Матеріал корпусу	Кований алюмінієвий сплав