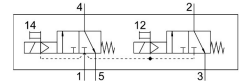


Пневморозподільник VUVS-LT20-T32C-MD-N18-F7

Номер деталі: 577508

FESTO



Технічні дані

Особливості	Значення
Функція клапана	2х3/2 закритий моностабільний
Спосіб приведення в дію	електричний
Розмір клапана	21 мм
Стандартна номінальна витрата (нормована відповідно до DIN 1343)	600 л/хв
Пневматичне робоче з'єднання	1/8 NPT
Робочий тиск	0.25 МПа...1 МПа 2.5 бар...10 бар
Конструкція	Дискове сідло
Тип скидання	Пружина механічна
Дозвіл	c UL us - Recognized (OL)
Номінальний розмір	5.2 мм
Вихлопна функція	З можливістю дроселювання
Спосіб ущільнення	М'який
Положення монтажу	Будь-який
Допоміжне ручне керування	З блокуванням Без фіксації
Тип контролю	Пілот
Контроль подачі повітря	Внутрішнє
Напрямок потоку	Не реверсивні
Перекриття	негативне перекривання
b значення	0.39
Значення C	2.3 л/с-бар
Час відключення	25 мс
Час увімкнення	9 мс
Максимальний позитивний тестовий імпульс із сигналом 0	1900 мс
Максимальний негативний тестовий імпульс з 1 сигналом	2700 мс
Робоче середовище	Стиснене повітря відповідно до ISO 8573-1:2010 [7:4:4]
Примітка щодо робочого/пілотного середовища	Можлива робота з мастилом (потрібно для подальшої експлуатації)
Стійкість до вібрації	Тестування стійкості під час транспортування при вібраціях 2-го рівня інтенсивності відповідно до FN 942017-4 та EN 60068-2-6
Ударостійкість	Шокове випробування з рівнем інтенсивності 2 відповідно до FN 942017-5 та EN 60068-2-27

Особливості	Значення
Клас корозійної стійкості (CRC)	2 - помірний вплив корозії
Відповідність LABS	VDMA24364-B1/B2-L
Клас "чистої кімнати"	Клас 6 згідно з ISO 14644-1
Температура середовища	-10 °C...60 °C
Середовище пілота	Стиснене повітря згідно ISO 8573-1:2010 [7:4:4]
Температура навколишнього середовища	-5 °C...60 °C
Вага продукту	180 г
Тип кріплення	на мотнажній плиті з наскрізним отвором за бажанням:
Під'єднання вентиляційного отвору	Без каналу
Під'єднання витяжного повітря пілота 82	10-32UNF-2B
Під'єднання витяжного повітря пілота 84	10-32 UNF-2B
Пневматичний порт 1	1/8 NPT
Пневматичне з'єднання 2	1/8 NPT
Пневматичний порт 3	1/8 NPT
Інформація про матеріали	Відповідно до RoHS
Матеріальні ущільнення	HNBR NBR TPE-U (PU)
Матеріал корпусу	Алюміній литий під тиском Пофарбований
Матеріал гвинтів	Оцинкована сталь