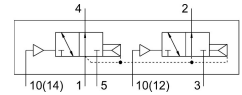


# Пневматичний розподільник VUWG-L10-T32U-A-M7

Номер деталі: 573822

FESTO



## Технічні дані

| Особливості  | Значення  |
|--|---|
| Функція клапана  | 2x пневморозподільники 3/2                                      |
| Спосіб приведення в дію  | пневматичний  |
| Розмір клапана   | 10 мм   |
| Стандартна номінальна витрата (нормована відповідно до DIN 1343) | 190 л/хв  |
| Пневматичне робоче з'єднання                                     | M7  |
| Робочий тиск   | 1.5 бар...10 бар  |
| Конструкція  | поршневий золотник  |
| Тип скидання   | пневматична пружина   |
| Ширина   | 10.5 мм   |
| Вихлопна функція   | З можливістю дроселювання                                       |
| Спосіб ущільнення  | М'який  |
| Положення монтажу  | Будь-який   |
| Допоміжне ручне керування  | Немає   |
| Тип контролю   | прямий  |
| Напрямок потоку  | Реверсивні з обмеженнями  |
| Перекриття   | Позитивне перекриття  |
| Пілотний тиск  | 1.5 бар...10 бар  |
| Придатність для вакууму  | Немає   |
| Час відключення  | 9 мс  |
| Час увімкнення   | 4 мс  |
| Робоче середовище  | Стиснене повітря відповідно до ISO 8573-1:2010 [7:4:4]          |
| Примітка щодо робочого/пілотного середовища                      | Можлива робота з мастилом (потрібно для подальшої експлуатації) |
| Клас корозійної стійкості (CRC)                                  | 2 - помірний вплив корозії                                      |
| Відповідність LABS   | VDMA24364-B1/B2-L   |
| Клас "чистої кімнати"  | Клас 5 згідно з ISO 14644-1                                     |
| Температура середовища   | -5 °C...50 °C   |
| Середовище пілота  | Стиснене повітря згідно ISO 8573-1:2010 [7:4:4]                 |
| Температура навколишнього середовища                             | -5 °C...60 °C   |
| Вага продукту  | 48 г  |
| Тип кріплення  | На PR-рейці<br>з наскрізним отвором<br>за бажанням:             |

| <b>Особливості</b>               | <b>Значення</b>        |
|----------------------------------|------------------------|
| Підключення пілотного повітря 12 | M5                     |
| Під'єднання пілотного повітря 14 | M5                     |
| Пневматичний порт 1              | M7                     |
| Пневматичне з'єднання 2          | M7                     |
| Пневматичний порт 3              | M7                     |
| Пневматичне з'єднання 4          | M7                     |
| Пневматичне з'єднання 5          | M7                     |
| Інформація про матеріали         | Відповідно до RoHS     |
| Матеріальні ущільнення           | HNBR<br>NBR            |
| Матеріал корпусу                 | Алюміній<br>Анодований |