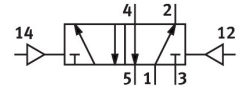
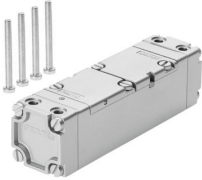


Пневматичний розподільник CJ-5/2-1/4

Номер деталі: 5736

FESTO



Технічні дані

Особливості	Значення
Функція клапана	5/2 бістабільний
Спосіб приведення в дію	пневматичний
Стандартна номінальна витрата (нормована відповідно до DIN 1343)	1400 л/хв
Пневматичне робоче з'єднання	G1/4
Робочий тиск	1 бар...16 бар
Номінальний розмір	6.5 мм
Положення монтажу	Будь-який
Допоміжне ручне керування	Без фіксації
Пілотний тиск	2 бар...10 бар
Максимальна частота перемикачів	40 Гц
Час увімкнення	28 мс
Робоче середовище	Стиснене повітря згідно ISO 8573-1:2010 [7:4:4]
Примітка щодо робочого/пілотного середовища	Можлива робота з мастилом (потрібно для подальшої експлуатації)
Відповідність LABS	VDMA 24364 Зона III
Температура середовища	-10 °C...60 °C
Тип кріплення	На плиті
Підключення пілотного повітря 12	G1/8
Під'єднання пілотного повітря 14	G1/8
Пневматичний порт 1	G1/4
Пневматичне з'єднання 2	G1/4
Пневматичний порт 3	G1/4
Пневматичне з'єднання 4	G1/4
Пневматичне з'єднання 5	G1/4
Матеріальні ущільнення	NBR
Матеріал корпусу	Кований алюмінієвий сплав
Матеріал мембрана	PUR