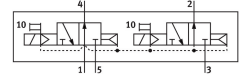
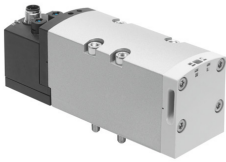


Пневморозподільник VSVA-B-T32U-AD-D2-1R5L

Номер деталі: 566991

FESTO



Технічні дані

| Особливості | Значення |
|--|--|
| Функція клапана | 2x пневморозподільники 3/2 |
| Спосіб приведення в дію | електричний |
| Ширина | 52 мм 59 мм |
| Стандартна номінальна витрата (нормована відповідно до DIN 1343) | 2200 л/хв |
| Пневматичне робоче з'єднання | Монтажна плита розмір 2 згідно ISO 5599-1 G3/8 |
| Робоча напруга | 24 V DC |
| Робочий тиск | 0,3 МПа...1 МПа 3 бар...10 бар |
| Конструкція | поршневий золотник |
| Тип скидання | пневматична пружина |
| Дозвіл | C-Tick с CSA us (OL) с UL us - Recognized (OL) |
| Знак КС | КС-EMV |
| Знак СЕ (див. декларацію про відповідність) | Згідно директиви EU EMC |
| Знак UKCA (див. Декларацію відповідності) | Згідно з інструкціями Великобританії щодо EMC Відповідно до правил RoHS Великобританії |
| Ступінь захисту | IP65 NEMA 4 |
| Номінальний розмір | 15 мм |
| Вихлопна функція | З можливістю дроселювання через дросельну плиту Через індивідуальну з'єднувальну плиту |
| Спосіб ущільнення | М'який |
| Положення монтажу | Будь-який |
| Відповідає стандарту | ISO 5599-1 |
| Допоміжне ручне керування | З блокуванням Без фіксації |
| Тип контролю | Пілот |
| Контроль подачі повітря | Внутрішнє |
| Напрямок потоку | Не реверсивні |
| Перекриття | Позитивне перекриття |

| Особливості | Значення |
|--|---|
| Відображення стану сигналу | LED |
| Швидкість потоку клапана | 3000 л/хв |
| Витрата клапана на індивідуальній плиті | 2000 л/хв |
| Швидкість потоку клапана, пневматично пов'язаний | 2200 л/хв |
| Час відключення | 35 мс |
| Час увімкнення | 20 мс |
| Робочий цикл | 100% |
| Максимальний позитивний тестовий імпульс із сигналом 0 | 1000 мс |
| Максимальний негативний тестовий імпульс з 1 сигналом | 3500 мс |
| Номінальний струм втягування на кожну котушку електромагніту | Від 165 мА до 30 мс |
| Номінальний струм зі зниженням струму | 35 мА через 30 ms |
| Характеристики котушки | 24 V DC: 4,6 W |
| Допустимі коливання напруги | +/- 10 % |
| Робоче середовище | Стиснене повітря відповідно до ISO 8573-1:2010 [7:4:4] |
| Примітка щодо робочого/пілотного середовища | Можлива робота з мастилом (потрібно для подальшої експлуатації) |
| Стійкість до вібрації | Тестування стійкості під час транспортування при вібраціях 2-го рівня інтенсивності відповідно до FN 942017-4 та EN 60068-2-6 |
| Ударостійкість | Шокове випробування з рівнем інтенсивності 2 відповідно до FN 942017-5 та EN 60068-2-27 |
| Клас корозійної стійкості (CRC) | 0 - відсутність корозійного напруження |
| Відповідність LABS | VDMA24364-B1/B2-L |
| Температура середовища | -5 °C...50 °C |
| Відносна вологість | 0 - 90 % |
| Середовище пілота | Стиснене повітря згідно ISO 8573-1:2010 [7:4:4] |
| Температура навколишнього середовища | -5 °C...50 °C |
| Вага продукту | 740 г |
| Електричне підключення | 3-pin M12x1 Центральна вилка кругла конструкція |
| Тип кріплення | На плиті |
| Пневматичний порт 1 | Монтажна плита розмір 2 згідно ISO 5599-1 |
| Пневматичне з'єднання 2 | Монтажна плита розмір 2 згідно ISO 5599-1 |
| Пневматичний порт 3 | Розмір монтажною плити 2 відповідно до ISO 5599-1 |
| Пневматичне з'єднання 4 | Монтажна плита розмір 2 згідно ISO 5599-1 |
| Пневматичне з'єднання 5 | Монтажна плита розмір 2 згідно ISO 5599-1 |
| Інформація про матеріали | Відповідно до RoHS |
| Матеріальні ущільнення | FPM HNBR NBR |
| Матеріал корпусу | Алюміній литий під тиском PA |
| Матеріал гвинтів | Сталь Оцинкований |