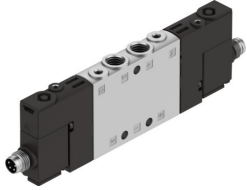


Пневморозподільник CRE10-M1CH-5/3ES-M7

Номер деталі: 550230

FESTO



Технічні дані

Особливості	Значення
Функція клапана	5/3 вихлоп
Спосіб приведення в дію	електричний
Ширина	10 мм
Стандартна номінальна витрата (нормована відповідно до DIN 1343)	250 л/хв
Пневматичне робоче з'єднання	M7
Робоча напруга	24 V DC
Робочий тиск	-0.09 МПа...1 МПа -0.9 бар...10 бар
Конструкція	поршневий золотник
Тип скидання	Пружина механічна
Дозвіл	c UL us - Recognized (OL)
Морська класифікація	Див. сертифікат
Орган сертифікації	DNV-TAA000032X UL MH19482
Ступінь захисту	IP65 IP67 3 розеткою згідно IEC 60529
Номінальний розмір	4 мм
Вихлопна функція	З можливістю дроселювання
Спосіб ущільнення	М'який
Положення монтажу	Будь-який
Допоміжне ручне керування	з аксесуарами фіксування Без фіксації
Тип контролю	Пілот
Контроль подачі повітря	Зовнішній
Напрямок потоку	Реверсивний
Ідентифікація позиції клапана	Тримач позначки
Перекриття	Позитивне перекриття
Пілотний тиск	0.3 МПа...0.8 МПа 3 бар...8 бар
Час відключення	20 мс
Час увімкнення	16 мс

Особливості	Значення
Робочий цикл	100%
Максимальний позитивний тестовий імпульс із сигналом 0	1200 мс
Максимальний негативний тестовий імпульс з 1 сигналом	900 мс
Характеристики котушки	24 V DC: 1,28 W
Допустимі коливання напруги	-15 % / +10 %
Робоче середовище	Стиснене повітря відповідно до ISO 8573-1:2010 [7:4:4]
Примітка щодо робочого/пілотного середовища	Можлива робота з мастилом (потрібно для подальшої експлуатації)
Стійкість до вібрації	Тестування стійкості під час транспортування при вібраціях 2-го рівня інтенсивності відповідно до FN 942017-4 та EN 60068-2-6
Ударостійкість	Шокове випробування з рівнем інтенсивності 2 відповідно до FN 942017-5 та EN 60068-2-27
Клас корозійної стійкості (CRC)	2 - помірний вплив корозії
Відповідність LABS	VDMA24364-B1/B2-L
Температура середовища	-5 °C...50 °C
Середовище пілота	Стиснене повітря згідно ISO 8573-1:2010 [7:4:4]
Температура навколишнього середовища	-5 °C...50 °C
Максимальний момент затягування з'єднувача	0.4 Н·м
Вага продукту	68 г
Електричне підключення	4-pin M8x1
Тип кріплення	з наскрізним отвором
Під'єднання витяжного повітря пілота 82	M3
Під'єднання витяжного повітря пілота 84	M3
Підключення пілотного повітря 12	M3
Під'єднання пілотного повітря 14	M3
Пневматичний порт 1	M7
Пневматичне з'єднання 2	M7
Пневматичний порт 3	M7
Пневматичне з'єднання 4	M7
Пневматичне з'єднання 5	M7
Інформація про матеріали	Відповідно до RoHS
Матеріальні ущільнення	NBR
Матеріал корпусу	Алюміній литий під тиском