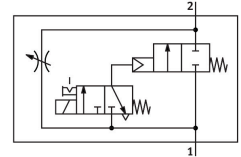


Клапан плавного пуску MS12-DE-G-V24

Номер деталі: 541498

FESTO



Технічні дані

Особливості	Значення
Вихлопна функція	З можливістю дроселювання
Спосіб приведення в дію	електричний
Положення монтажу	Будь-який
Допоміжне ручне керування	З блокуванням Без фіксації
Конструкція	сідло поршня
Тип скидання	Пружина механічна
Тип контролю	Пілот
Контроль подачі повітря	Внутрішнє
Напрямок потоку	Не реверсивні
Функція клапана	2/2
Індикатор положення перемикача	з аксесуарами
Робочий тиск	3 бар...16 бар
Стандартна номінальна витрата (нормована відповідно до DIN 1343)	25000 л/хв...42000 л/хв
Робочий цикл	100%
Характеристики котушки	24 V DC: 8,4 W 42 V AC: 50 Hz, пускова потужність 14,0 VA, утримуюча потужність 10,0 VA 42 V AC: 60 Hz, пускова потужність 12,0 VA, утримуюча потужність 7,0 VA
Робоче середовище	Стиснене повітря згідно ISO 8573-1:2010 [:-:-]
Клас корозійної стійкості (CRC)	2 - помірний вплив корозії
Відповідність LABS	VDMA24364-B1/B2-L
Температура середовища	-10 °C...50 °C
Ступінь захисту	IP65
Температура навколишнього середовища	-10 °C...50 °C
Вага продукту	3800 г
Електричне підключення	відповідно до DIN EN 175301-803 квадратна форма
Відображення стану сигналу	З аксесуарами
Тип кріплення	Монтаж в лінію За допомогою аксесуарів за бажанням:
Пневматичний порт 1	Колектрний модуль

Особливості	Значення
Пневматичне з'єднання 2	Акумуляторний модуль
Матеріальні ущільнення	NBR
Матеріал корпусу	Алюміній литий під тиском