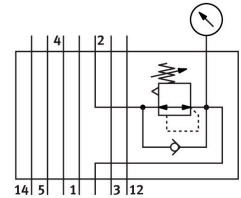
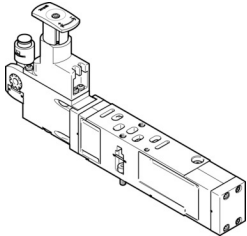


# Плита регулятора VABF-S4-1-R2C2-C-6

Номер деталі: 540160

FESTO



## Технічні дані

| Особливості                                 | Значення  |
|---|---|
| Ширина                                      | 26 мм   |
| На підставі норм                            | ISO 15407-2   |
| Положення монтажу                           | Будь-який   |
| Функція регулятора                          | постійний тиск на виході<br>З вторинним вихлопом                |
| Додатковий манометр                         | Можливий  |
| Робочий тиск                                | 0.6 МПа<br>6 бар  |
| Діапазон регулювання тиску                  | 0.02 МПа...0.6 МПа<br>0.2 бар...6 бар<br>2.9 psi...87 psi       |
| Тиск на вході 1                             | 0.5 бар...10 бар  |
| Знак CE (див. декларацію про відповідність) | Відповідно до директиви ЄС щодо низьковольтного обладнання      |
| Знак UKCA (див. Декларацію відповідності)   | Згідно з правилами Великобританії щодо електрообладнання        |
| Робоче середовище                           | Стиснене повітря відповідно до ISO 8573-1:2010 [7:4:4]          |
| Примітка щодо робочого/пілотного середовища | Можлива робота з мастилом (потрібно для подальшої експлуатації) |
| Клас корозійної стійкості (CRC)             | 0 - відсутність корозійного напруження                          |
| Відповідність LABS                          | VDMA24364-B1/B2-L   |
| Ступінь захисту                             | IP65<br>NEMA 4  |
| Середовище пілота                           | Стиснене повітря згідно ISO 8573-1:2010 [7:4:4]                 |
| Температура навколишнього середовища        | -5 °C...50 °C   |
| Вага продукту                               | 448 г   |
| Тип кріплення, багаторівнева конструкція    | На колекторній плиті<br>на індивідуальну плиту                  |
| Підключення манометра                       | За допомогою кріпильного хомута                                 |
| Матеріал панелі управління                  | РА  |
| Матеріал корпусу контролера                 | Алюміній литий під тиском                                       |